



**TECHNOLOGIES**  
GROUPE

# GREAT PLACE TO WORK #2018



# SOMMAIRE

<b>Section 1 :</b> INFORMATIONS GENERALES .....	<i>p.5</i>
<b>Section 2 :</b> RECRUTER & ACCUEILLIR .....	<i>p.15</i>
<b>Section 3 :</b> INSPIRER .....	<i>p.33</i>
<b>Section 4 :</b> COMMUNIQUER .....	<i>p.43</i>
<b>Section 5 :</b> ECOUTER & IMPLIQUER .....	<i>p.51</i>
<b>Section 6 :</b> REMERCIER .....	<i>p.59</i>
<b>Section 7 :</b> FAIRE EVOLUER .....	<i>p.64</i>
<b>Section 8 :</b> PORTER ATTENTION .....	<i>p.69</i>
<b>Section 9 :</b> CELEBRER .....	<i>p.81</i>
<b>Section 10 :</b> PARTAGER .....	<i>p.87</i>
<b>Section 11 :</b> NOS ENJEUX POUR 2018 .....	<i>p.92</i>
<b>Section 12 :</b> CULTURE D'ENTREPRISE ET PERFORMANCE .....	<i>p.96</i>
<b>Section 13 :</b> CE QUI FAIT NOTRE DIFFERENCE .....	<i>p.99</i>
<b>Section 14 :</b> REMERCIEMENTS .....	<i>p.105</i>

# INTRODUCTION

« Un vol de libellules »



## BIENVENUE SUR LIBELLION.

Candidater à nouveau pour le GPTW 2018, comme nous l'avons fait il y a deux ans, n'a pas été un retour sur le passé mais au contraire, un formidable pas en avant. L'occasion aussi de constater que les trois piliers sur lesquels repose le groupe LR Technologies depuis sa création (BSPCE, Effet Waouh, Entreprise horizontale) sont restés les mêmes et que nous les avons renforcés. Ces piliers nous ont permis de piloter le déploiement de notre modèle à Toulouse, Rennes et Brest ainsi que la naissance d'une nouvelle libellule « Life Sciences ».

## UN VOL DE LIBELLIENS.

Nous sommes passés de 50 à 200 Libelliens en deux ans, tout en sachant conserver notre culture. C'est même grâce à elle que nous avons réussi ce pari. Car chez LRTG, tout change et rien ne change. L'esprit, la philosophie, l'envie, restent intacts. Deux chiffres parlent pour nous. Le premier, peut-être le plus clair, c'est notre chiffre d'affaires. Le Groupe est passé de 5,5 Millions d'Euros de CA à 11 Millions en 1 an. De 250m2 de bureaux à plus de 1000m2. Mais ce qui reflète le mieux l'esprit LR Technologies Groupe c'est ce Culture Audit qui fait défiler nos best practices, les dizaines d'événements organisés, les posts et les moments partagés. Des Libelliens qui témoignent, des opportunités de grandir, de réussir, mais aussi de s'amuser, comme ce fut le cas à Bercy le 14 décembre pour notre soirée de Noël où nous invitons tous les Libelliens de France avec leur conjoint.

## CAP 2021

Cette soirée est une grande occasion de rassembler les Libelliens pour une Ice Party privée. C'est aussi l'occasion de présenter à tout le monde la V2 de notre logo, le design de notre nouveau site et plus globalement notre nouvelle identité. LRTG change de peau pour mieux se projeter. Nous partagerons avec tous les Libelliens nos objectifs à 4 ans. « Cap sur 2021 » avec pour ambition l'ouverture des libellules de Lyon, Lille, la Suisse, la Belgique, le Luxembourg et l'Italie. Cap sur l'international donc en suivant notre trend et en conservant ce qui fait jusqu'à présent la réussite de notre aventure : « Tout ce qui est extraordinaire pour vous, est ordinaire pour nous ». Un sourire à l'entrée, un accompagnement personnalisé, du fun, le goût de la performance, la culture de la gratitude et surtout l'équilibre entre vie professionnelle et vie privée. Tout est ici. Dans ce que nous appelons notre « livre » GPTW. Il nous inspire, il nous motive. Au quotidien. Nous vous en souhaitons bonne lecture.

**Bienvenue chez nous.  
Bienvenue sur Libellion !**

**Maxime Lacour et Pierre Rio, co-fondateurs du groupe LR Technologies.**



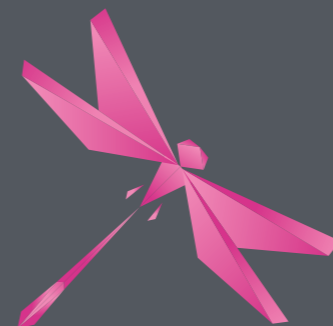
**LR**  
**TECHNOLOGIES**  
GROUPE



# Section 1

# INFORMATIONS GENERALES

# LIBELLION J'écris ton nom...



**2014**  
Création de  
LR Technologies Groupe

**2015**

**2016**

**2017**

**2018**



**2015**  
Décollage de la  
libellule verte  
ENERGEO  
TECHNOLOGIES



**2016**  
Décollage de la  
libellule LR  
Technologies  
Sud-Ouest  
(Toulouse)



**2017**  
Décollage de la  
libellule LR  
Technologies  
Grand-Ouest  
(Rennes, Brest, Nantes)



**2018**  
Décollage de la libellule  
LR Technologies à l'international  
(Suisse-Belgique-Luxembourg)



**2016**  
Décollage de la  
libellule bleue  
HERMEOTECH



**2017**  
Décollage de la  
libellule  
Life Sciences



**2018**  
Décollage de la libellule  
LR Technologies Nord  
(Lille).



**2016**  
Décollage de la  
libellule jaune  
LIBELLIO



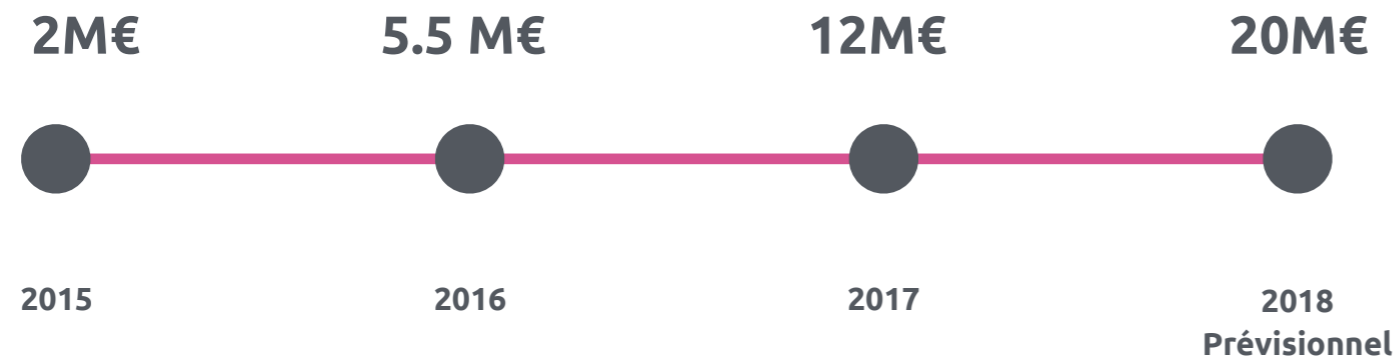
**2018**  
Décollage de la libellule  
LR Technologies Sud-Est  
(Aix et Lyon).

**UN CHIFFRE "MAIS  
LE BON" VAUDRA  
TOUJOURS MIEUX  
QU'UN LONG  
DISCOURS.**

**20M€**



**CHIFFRE D'AFFAIRES LR :**



**CHANGEZ DE PERSPECTIVE**  
LR TECHNOLOGIES

# EQUILIBRE

LR Technologies Groupe (LRTG), société de conseil en ingénierie, est une jeune galaxie créée en 2014 par deux associés: Maxime Lacour et Pierre Rio. Deux parcours, deux expertises et deux personnalités complémentaires (Cf: Interview des fondateurs), qui ont choisi pour animal totem : la libellule.

Avec ses quatre ailes, la libellule est réputée pour l'originalité et la puissance de sa vision, mais aussi pour celle de son vol, véritable prouesse technique inégalée. Elle symbolise la vitesse, l'agilité, la précision et l'équilibre.

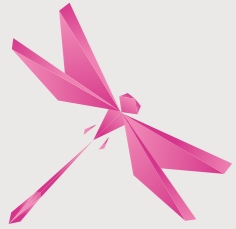
Un principe cher à Maxime et Pierre et qui s'illustre aussi bien dans la structuration de l'entreprise (organigramme horizontal, BSPCE...) que dans la vie au quotidien.

La performance et l'épanouissement des Libelliens, l'équilibre entre vie professionnelle et vie personnelle au service non seulement de la croissance de l'entreprise mais aussi de l'équilibre et de la réussite de chacun, sont des valeurs et des objectifs inscrits dans l'ADN de cette happy start-up qui cultive le goût de la vie, du fun et des autres, au service d'un développement rapide et ambitieux, profitable à chacun.



**LR**  
**TECHNOLOGIES**  
GROUPE





**LR**  
**TECHNOLOGIES**  
GROUPE

## **LR TECHNOLOGIES GROUPE EST UNE SOCIÉTÉ DE CONSEIL ET D'INGÉNIERIE, FONDÉE EN JUILLET 2014.**

Elle intervient dans différents secteurs d'activités, notamment ceux présentant un environnement critique : aéronautique, spatial, défense, ferroviaire, médical, énergie, automobile.

En fonction du besoin exprimé par ses clients, LRTG propose des modes d'intervention adaptés et adaptables :

réalisations en mode consulting, en « centre de services », en forfait.

A chaque étape, LRTG apporte son expertise, son agilité et sa créativité pour proposer une solution adaptée et efficace, à la mesure des attentes de ses clients.

Notre ambition est de devenir le partenaire technologique incontournable des acteurs leaders de l'industrie.

Nos ingénieurs travaillent chaque jour pour permettre un monde plus agile, plus sûr, plus responsable, plus juste.





« NOS INGENIEURS TRAVAILLENT  
CHAQUE JOUR POUR CONSTRUIRE UN  
MONDE PLUS AGILE, PLUS SÛR, PLUS  
RESPONSABLE, PLUS JUSTE »

NOMBRES DE SALARIES

Effectif 2016

**100**  
Libelliens

Effectif 2017

**200**  
Libelliens

Effectif 2018

**300**  
Libelliens  
(prévisionnel)

**29,5** ANS  
Âge moyen  
des Libelliens



**LR**  
**TECHNOLOGIES**  
GROUPE

**40**

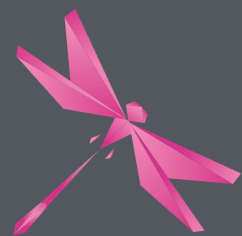
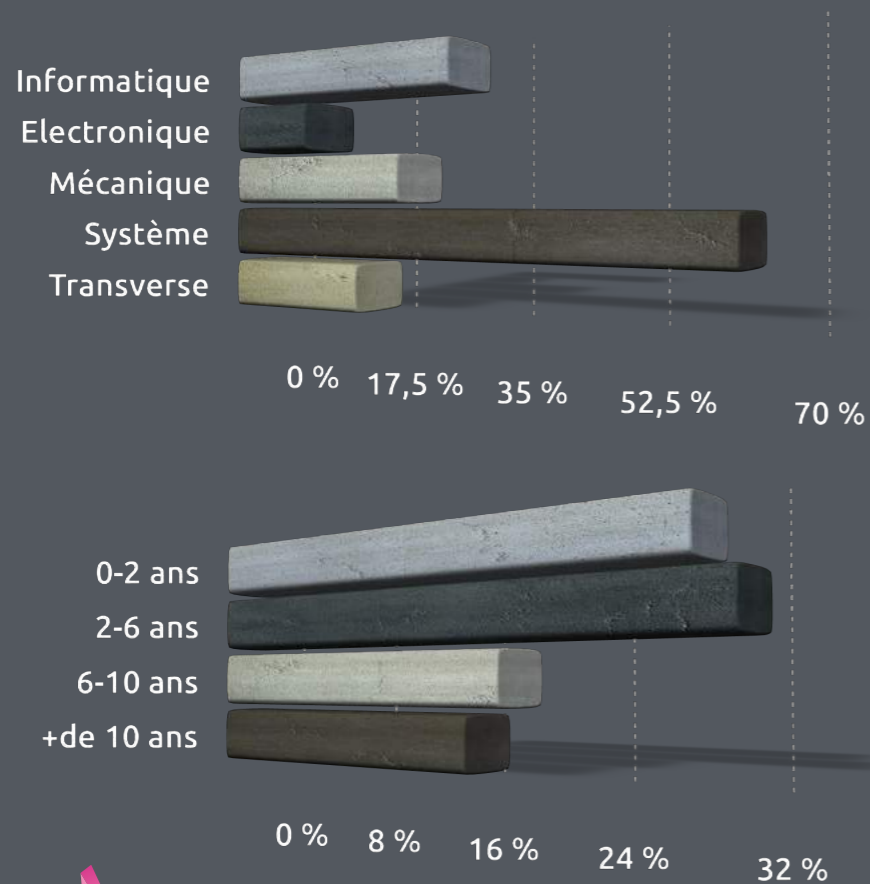
**+ de**  
**CLIENTS**  
**ACTIFS**

Dont les plus  
grands groupes industriels  
**Français & Internationaux**

					<b>ALSTOM</b>



# JE VENTILE, TU VENTILES, NOUS VENTILONS...



**LRTG**  
**TECHNOLOGIES**  
GROUPE

## PAR METIER:

Les dirigeants de LRTG et chaque Responsable de Business Unit veillent à ce que la répartition des prestations soit la plus équilibrée possible. Cela pour permettre à LRTG de disposer de pool de compétences suffisamment solides pour accompagner dans la durée et avec qualité, l'ensemble de ses clients.

## PAR ANNEES D'EXPERIENCE:

Toute l'équipe LRTG est attentive à mettre à disposition de ses clients des profils expérimentés (70 % de l'effectif LRTG dispose de + de 2 ans d'expérience professionnelle). Nous avons une proportion non négligeable (près de 20 %) de consultants seniors intervenant sur des périmètres métiers et/ou fonctionnels exigeants et à très forte valeur ajoutée.

## PAR TYPES DE CONTRATS DE TRAVAIL:

Pour la quasi totalité de ses projets, LRTG recrute des profils expérimentés avec des compétences pointues. Compte-tenu de la forte concurrence sur ces segments et d'une volonté affichée de construire une relation stable et pérenne, LRTG propose exclusivement des Contrats à Durée Indéterminée : + de 90% de CDI (quelques CDIC).



1. Continuité des BSPCE

(Bons de Souscriptions de Parts de Créateurs d'Entreprise) pour les managers.

2. Arrivée d'Anne-Sophie SMADJA en tant que Chargée de Développement RH et d'Anne-Laure STRAINCHAMPS en tant que DRH, afin de continuer le travail de Claire Guillard, DRH qui a veillé au développement et à la sécurisation des Ressources Humaines chez LRTG depuis mai 2015.

3. Embauche en CDI de 100 consultants supplémentaires d'ici fin 2017.

4. Les salariés bénéficient de conditions avantageuses en terme de Mutuelle et Prévoyance.

5. Vie du contrat :

Entretien de mi-période d'essai effectué en miroir pour permettre de faire le point sur la période d'essai et de mettre en place les mesures correctives si nécessaire et limiter les ruptures de période d'essai.

Entretien de fin de période d'essai pour fixer un bilan et fixer les axes de progression.

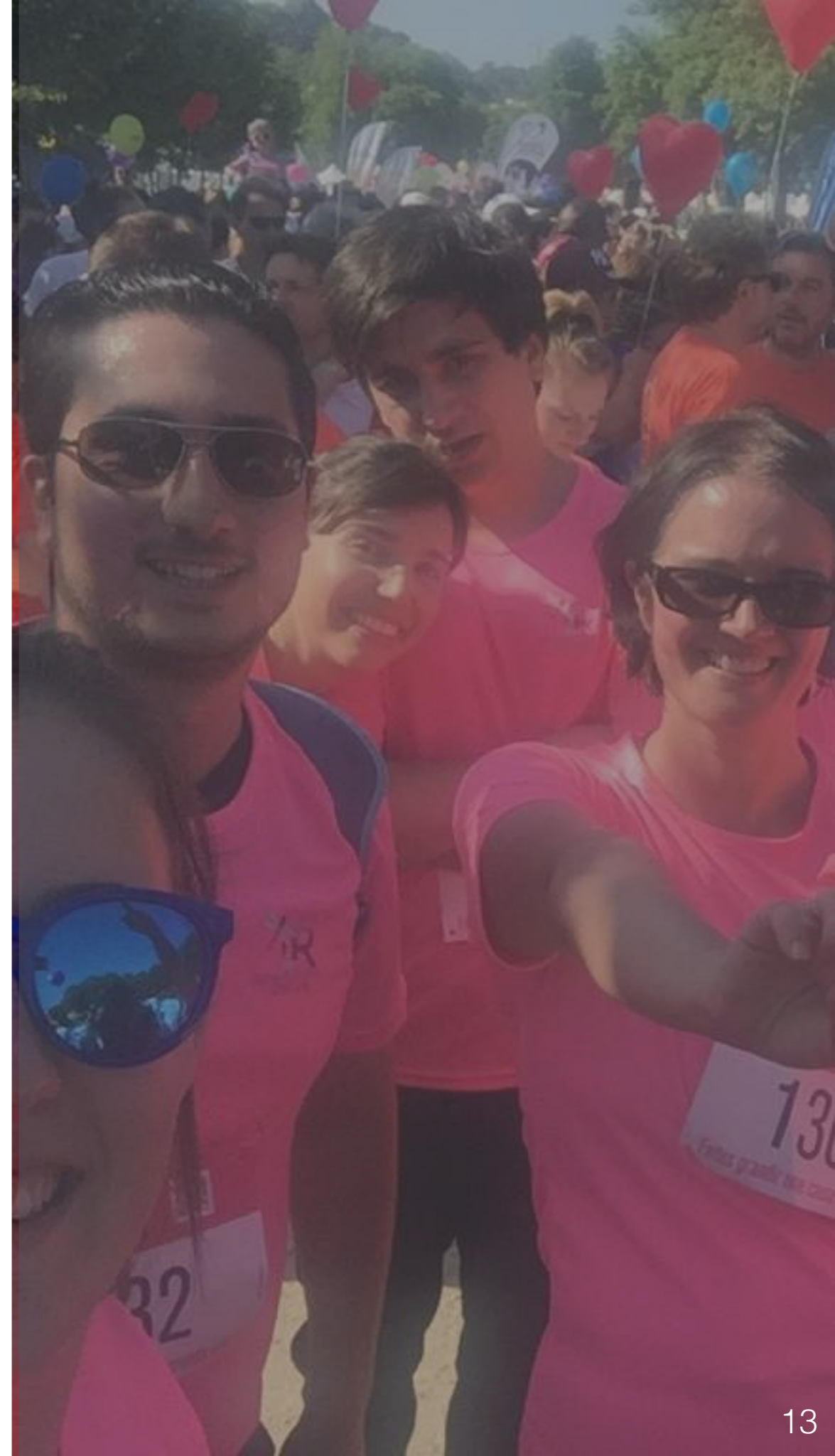
**Ces deux entretiens ont été couplés en un seul : l'entretien d'intégration.**

Lettre informant le salarié de la fin de sa période d'essai et qu'il est confirmé dans son poste. Non obligatoire, son formalisme est toujours apprécié par le salarié.

Entretien annuel et professionnel tous les ans.

Recensement des besoins en formation et élaboration du plan de formation.

Accompagner les événements importants de la vie du salarié (mariage, naissance, décès d'un proche) par l'envoi d'un courrier adapté de la part de la société (félicitations, condoléances...).





6. Formation au management.
7. Offrir aux salariés la possibilité d'accéder à des offres habituellement réservées aux CE (voyages, concert, etc...) même si LRTG ne s'inscrit pas encore dans l'obligation légale d'avoir un CE : [www.tempeos.com](http://www.tempeos.com)
8. Mise en place d'une gestion des emplois et des carrières mettant en avant les compétences des Libelliens et identifiant les Libelliens en demande d'évolution ainsi que ceux susceptibles de transmettre leur savoir en interne.
9. Faciliter les rencontres et les échanges entre consultants pour développer des synergies.
10. Mise en place de tous les documents liés à la gestion du personnel :
  - a. Document d'évaluation des risques
  - b. Affichage obligatoire
  - c. Registre du personnel
  - d. Déclaration préalable à l'embauche.
  - e. Charte informatique et droit à la déconnexion
  - f. Livret d'accueil
11. Sensibilisation des Libelliens sur les différents outils de formation.
12. Intégration de notre premier salarié RQTH.
13. Négociations en cours pour la mise en place du plan d'action pour l'égalité professionnelle.
14. Echanges de compétences en interne via les « Petits-Déjeuners du Savoir. »
15. Développement du suivi des Libelliens.
16. Mise en place d'un commissionnement manager selon une grille définie par les managers eux-mêmes.
17. Ambiance de travail : accueil (Candy bar), décors qui change tous les deux mois, etc...
18. Accès au 1% logement et aux services de droit à la mobilité.
19. Gestion des inter-contrats. (A Table pour parler d'Avenir).
20. Mise en place de la Certification ISO 9001



## Section 2

# RECRUTER & ACCUEILLIR

## COOPTER, C'EST PLUS QU'UNE BONNE IDÉE !



15%

**des recrutements  
LR Technologies  
Groupe se sont  
faits en 2017 par  
cooptation.**

Capter, c'est plus qu'une bonne idée évidemment puisque nos Libelliens sont nos premiers relais de croissance. Notre process de recrutement a été tellement important pour nous dès le début de l'aventure, que nous avons toutes les raisons maintenant de faciliter la cooptation.

L'objectif est d'encourager nos Libelliens en mission à recruter pour nous de futurs Libelliens de valeur avec lesquels ils ont travaillé ou des anciens de promo en recherche d'emploi. Nous leur faisons pleinement confiance. Nos Libelliens sont notre savoir-faire et notre savoir-être chez le client.

La cooptation est la meilleure façon de les impliquer au développement de LRTG mais aussi de les remercier en leur versant une prime à chaque recrutement, à la fin de la période d'essai, lorsque le candidat devient définitivement Libellien.





## **KEEP CALM AND WORK WITH US!**

**Trois fois par an, LRTG organise des soirées  
KEEP CALM AND WORK WITH US!**

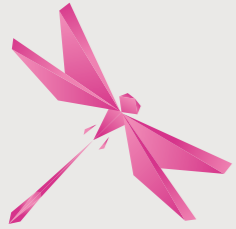
**Les Libelliens sont invités à faire découvrir  
les bureaux à leurs conjoints, amis,  
collaborateurs, clients, afin de leur  
permettre de partager la culture LR  
TECHNOLOGIES et de recruter de nouveaux  
Libelliens !**

### **EN BREF ET EN LIBELLIEN :**

- **NOS LIBELLIENS NOUS RESSEMBLENT, LEURS AMIS AUSSI.**
- **LES OCCASIONS SONT NOMBREUSES DE PARTAGER LA CULTURE LRTG.**
- **LES LIBELLIENS COOPTEURS SONT TOUJOURS RÉCOMPENSÉS.**



**LR**  
**TECHNOLOGIES**  
**GROUPE**



En phase de développement et de croissance nous embauchons avant tout des hommes et des femmes qui correspondent aux besoins de nos clients. Mais chez LRTG, la majorité des consultants sont embauchés en CDI et ils ont surtout tous vocation à devenir de véritables Libelliens.

Au-delà des compétences, c'est ce potentiel humain que nous recherchons. Nous aimons les personnalités souriantes, dynamiques, ambitieuses, et SMART. SMART IS AN ATTITUDE, chez LRTG. Etre smart ça veut aussi bien dire être ponctuel que bienveillant. Cela concerne le fond et la forme.

A partir de ce postulat, nous déployons un process de recrutement participatif et motivant qui vise à faire grandir nos Libelliens dans la vision qu'ils ont de leur carrière mais aussi d'eux-mêmes. C'est en pratiquant ce recrutement participatif que nous nous assurons que le nouveau Libellien sera heureux avec nous.

A chaque fois, le candidat est reçu par 4 ou 5 personnes au siège.

Nous lui présentons nos bureaux, nous nous présentons nous aussi en totale transparence, nous évoquons les chantiers en cours (travaux dans les bureaux, ouverture des filiales, soirée annuelle, challenges divers) afin que le candidat puisse SE PROJETER très vite dans une aventure commune et découvrir notre galaxie à travers ce qu'elle FAIT réellement et non pas à travers ce qu'elle peut dire.

Avant de passer l'entretien de qualification chez le client, nous travaillons aussi avec eux pour les préparer (Cf : 4/ Avoir l'âme d'un coach). Puis, le 1<sup>er</sup> jour de sa mission, on accompagne toujours le Libellien chez le client (en apportant des pains au chocolat et des croissants). Personne n'est jamais lâché dans la nature.

Nous invitons également les futurs Libelliens aux soirées.  
Allez voir les vidéos sur notre chaîne [Youtube](#)



**SMART IS AN ATTITUDE**



## EN BREF ET EN LIBELLIEN

- **Process d'entretien fluide, direct et surtout rapide. Discussions ouvertes.**
- **Fusion entre l'entretien RH et l'entretien métier. Toutes les parties prenantes sont impliquées dès la 1<sup>ère</sup> rencontre.**
- **Tous les futurs Libelliens rencontrent les fondateurs.**
- **Chaque Libellien est accompagné chez le client le 1<sup>er</sup> jour de sa mission.**
- **La photo d'intégration « Enfile tes ailes » est un rituel.**
- **Tout le monde est informé d'une arrivée et de la mission que le Libellien va remplir sur la galaxie LRTG.**



**TECHNOLOGIES**  
GROUPE



# GAME IS LIFE

Chez LRTG, nous aimons les joueurs.

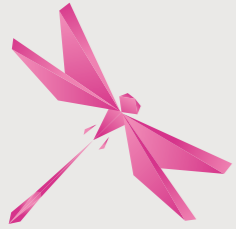
Quand nous recevons un candidat, nous l'accueillons d'abord avec le sourire. Ensuite, nous passons du temps avec lui pour essayer de comprendre quels sont ses moteurs, ses rêves, ses ambitions. Nous étudions la compatibilité de la mission avec sa vie au quotidien afin de préserver au mieux l'équilibre vie privée/vie professionnelle.

Puis, on lui propose une partie de baby-foot, de billard, de ping-pong ou de fléchettes, car c'est une excellente prise de contact avec l'équipe. Le candidat choisit. On appelle les managers et on commence la partie. Le candidat est tout de suite intégré. Et on joue ensemble, naturellement comme on le fait tous les jours.

Notre process de recrutement est efficace car il repose sur une mécanique à la fois simple, conviviale, mais surtout fiable : le jeu, devenu l'un des piliers de notre culture d'entreprise.



# LIFE IS A GAME



**LR**  
**TECHNOLOGIES**  
GROUPE

## **CHEZ LR TECHNOLOGIES GROUPE NOUS CROYONS AUX PROVERBES CHINOIS**

**GOOD**  
VIBES ONLY

**« MONTRE MOI  
COMMENT TU JOUES,  
JE TE DIRAI QUI TU ES. »**





## EN BREF ET EN LIBELLIEN

- Le sourire est une synthèse brève immédiate de ce que nous sommes, de notre savoir-être. Et comme c'est contagieux on en donne beaucoup pour en recevoir beaucoup, surtout la 1<sup>ère</sup> fois.
- « Montre-moi comment tu joues, je te dirai qui tu es ». Chez LRTG, on croit beaucoup aux proverbes chinois ;-)
- Quelle est ta passion ? Qu'est-ce qui te fais lever le matin ? Qu'est-ce que tu fais pour les vacances ? Sont des questions qui cassent les codes. Ce que l'on aime, c'est que les candidats nous disent ce qu'ils aiment. Pas pour qu'ils soient comme nous... mais pour savoir ce que l'on va pouvoir échanger.



**TECHNOLOGIES**  
GROUPE



**LR**  
**TECHNOLOGIES**  
GROUPE

Si nous devons séduire de nouveaux Libelliens, les Libelliens doivent séduire nos clients aussi ! Nos managers ont tous des âmes de coach et le coaching fait partie de notre process de recrutement.

Lorsque nous recrutons de jeunes candidats tout juste ou pas encore diplômés, nous programmons avec eux 3 séances de coaching avant l'entretien.

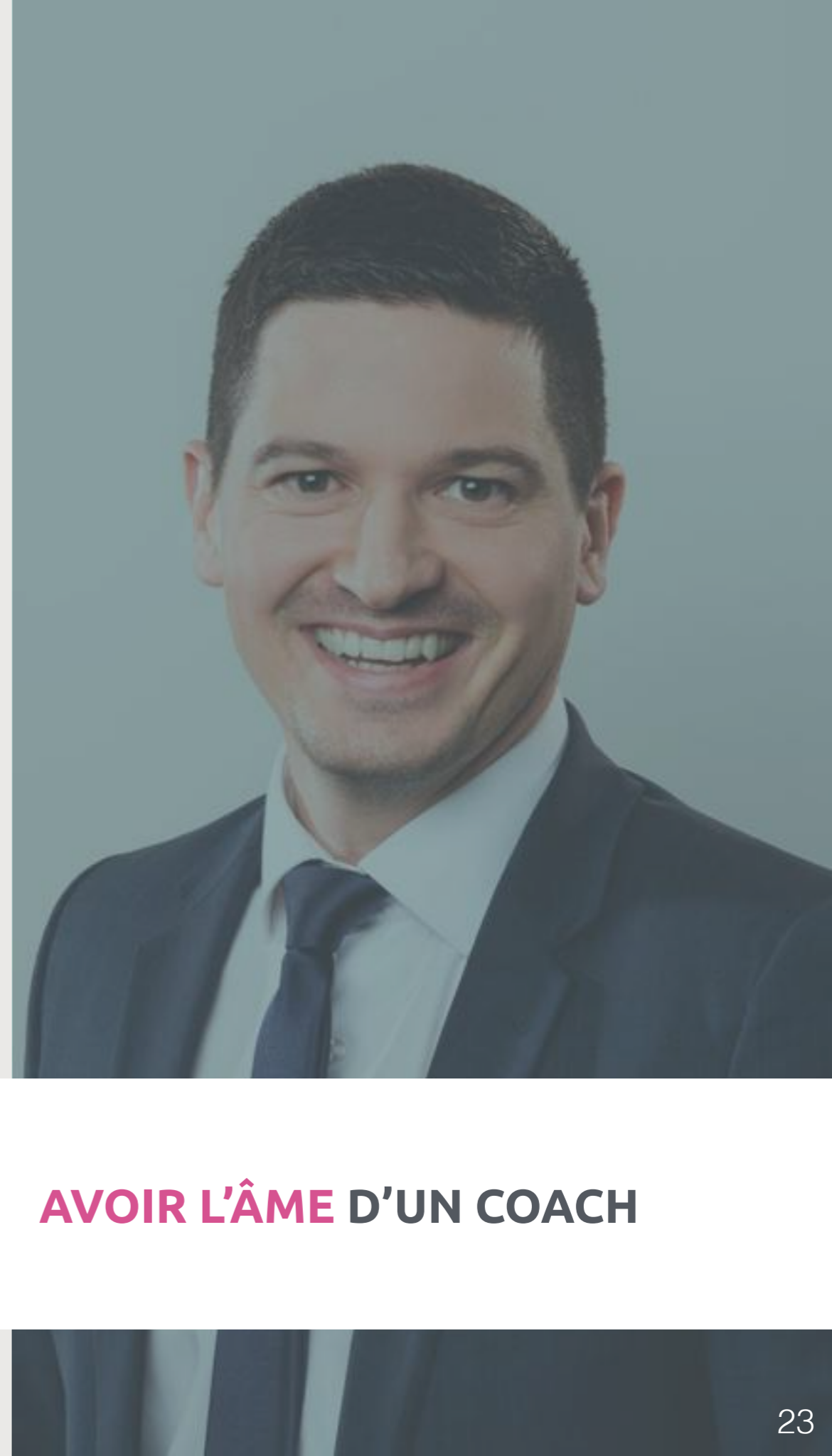
C'est très efficace et le candidat, parce qu'il se sent accompagné, se sent rassuré.

D'autres, qui arrivent d'Italie, d'Allemagne ou d'ailleurs, ont parfois du mal à s'exprimer en français. Pareil, nous programmons des séances de coaching linguistique. Et ça marche !

**EN**  
**2017**

**Nous avons recruté  
en 2017 un « Talent  
Acquisition  
Manager »**

**AVOIR L'ÂME D'UN COACH**





## EN BREF ET EN LIBELLIEN

Nous favorisons toujours les rencontres aux entretiens par Skype ou par téléphone. En se voyant, on sent mieux les vibes. Et quand elles sont good, ça fait du bien !

- Nous avons recruté en 2017 un « Talent Acquisition Manager » chargé tout spécialement de recruter les managers qui recruteront nos Libelliens.
- Tous nos managers ont été recrutés pour leur goût pour la pédagogie. Les managers suivent des formations régulièrement pour faire grandir leur appétence pour la transmission et la pédagogie.
- Tout le monde a des fragilités : par manque d'expérience ou encore par timidité.
- Don't worry ! Nos managers ont été recrutés aussi pour leur capital-empathie.



**TECHNOLOGIES**  
GROUPE





## BIENVENUE SUR LIBELLION

**WAOUH !!!**

**Passer un entretien  
chez LRTG c'est  
partager une  
expérience.**

Comme cela a été fait pour le siège du groupe à Versailles, les filiales ont été invitées à reproduire le même processus de consultation pour l'aménagement de leurs bureaux. Un workshop est à chaque fois organisé sur le thème : « Quel parcours pour nos Libelliens ? »

Le brief que nous avons donné était : Un enfant de 10 ans aussi bien qu'un adulte de 20 ou de 50 ans qui rentre dans nos locaux devrait pouvoir se dire :  
« Waouh où est-ce que je suis ?! »

A partir de là, les travaux peuvent commencer et l'objectif reste pour tous le même : créer des espaces plutôt informels, inattendus et accueillants, qui sachent emmener les candidats loin des codes de recrutement habituels, afin qu'ils se sentent libres d'exprimer leur personnalité et leurs souhaits.

## EN BREF ET EN LIBELLIEN

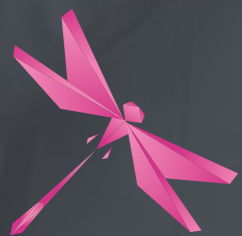
Un esprit « comme à la maison », un décor qui nous ressemble à tous et partout que ce soit à Versailles, à Toulouse, à Rennes ou à Brest...

**Favoriser la relation humaine par des espaces qui empêchent volontairement les postures hiérarchiques et mettent à l'aise les futurs Libelliens pour qu'ils aient envie de donner tout de suite le meilleur d'eux-mêmes.**

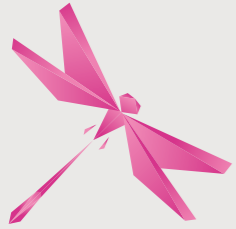


**PASSEZ MOI LE PRÉSIDENT**

**PAS DE STANDARD  
CHEZ LRTG, PAS DE  
FILTRES. AU SIÈGE  
DU GROUPE, C'EST  
LE BOSS QUI  
RÉPOND !**



**LRTG**  
**TECHNOLOGIES**  
GROUPE

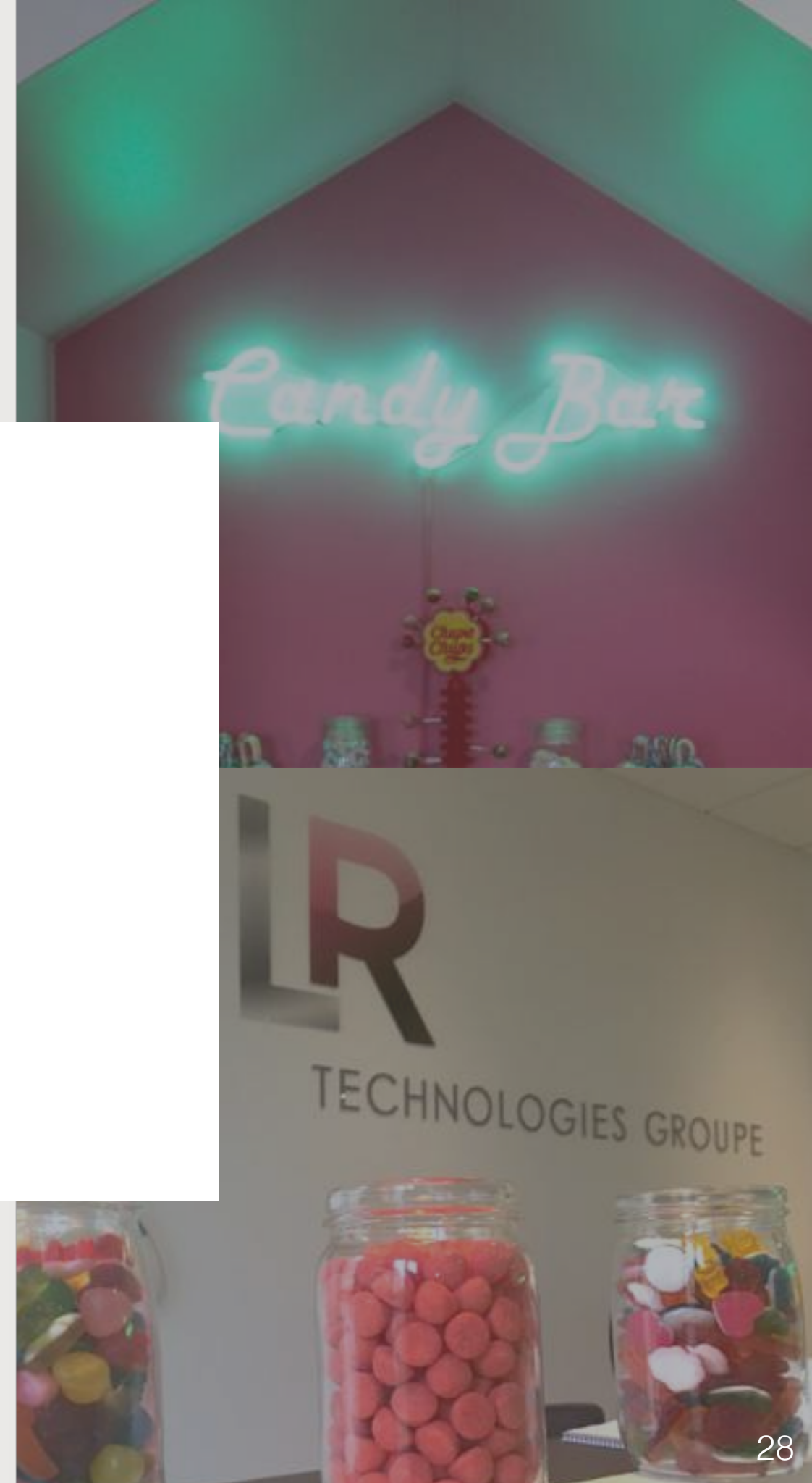


## **OPEN BAR AU CANDY BAR**

Tous les jours c'est OPEN BAR au CANDY BAR ! Quand de futurs Libelliens arrivent au siège, la première chose qu'ils voient c'est notre CANDY BAR. Une petite sélection des grands classiques : crocodiles, fraises, coca, colliers ou schtroumfs... Et des petites nouveautés comme les Orangina acidulés. Un Libellien doit savoir garder une âme d'enfant. Et en cas de coup de mou dans la journée, ça fait du bien !

Nous proposons également une version healthy : notre Fruit bar !

(Cf : Mangez des pommes. Section 10).



## LE LIVRE DU LIBELLIEN

Il est en libre service au même titre que les bonbons. Il se savoure avec un bon café. Le livre du Libellien est proposé en lecture sur toutes les tables basses de l'espace dédié à la réception de nos clients et candidats afin de partager au mieux notre culture et notre vision.

Issu de notre travail pour le Great Place To Work, le livre du Libellien est actualisé à chacune de nos participations et suit notre croissance. Nous sommes fiers de la partager ! Ce livre raconte notre histoire et il est l'œuvre de tous car il est issu d'un vrai travail journalistique.

Pour pouvoir écrire cette histoire, les Libelliens sont interviewés et cela nous permet de grandir ensemble

**C'EST UN TRAVAIL FONDATEUR,  
STATUTAIRE ET STRUCTURANT  
POUR NOUS.**



**TECHNOLOGIES**  
GROUPE

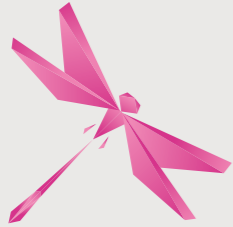
# ENFILE TES AILES

Enfile tes ailes et vole, vole jusqu'au bout de tes rêves de Libellien !  
Quand un candidat est officiellement recruté, il enfile les ailes du super-Libellien pour la photo d'intégration sur Libellion. A cette occasion, le Libellien communique à tout le monde son super pouvoir afin d'en faire un jour profiter le Libellien qui en aurait besoin. Chaque année le portfolio des super-Libelliens est actualisé et partagé.

## Exemple de super-pouvoirs utiles à la communauté :

- > **Ibrahim** parle couramment anglais. Mais il sait l'écrire aussi ;-)  
**#Quipeutendireautant ?**
- > **Leila** est franco-marocaine et connaît les meilleures adresses de Marrakech, mais aussi d'Essaouira ou de Tanger. **#PrépareTonWEdu8mai**
- > **Céline** est championne de tir à l'arc. **#ViensPrendretaLeçon**
- > **Michaël** est ceinture noire de karaté **#ViensPrendretaClaque**





**LR**  
**TECHNOLOGIES**  
GROUPE

## **PIT-STOP CHEZ LA DRH**

Entre deux et trois mois après son arrivée dans le groupe, chaque Libellien fait un pit-stop chez notre DRH. On appelle cela l'entretien « Comment ça va ? ». L'objectif de ce pit-stop est de prendre des nouvelles du nouveau Libellien, s'assurer que tout se passe bien, mais aussi l'informer de ses droits et de ses avantages, ainsi que de tous les événements qui se préparent pour les mois à venir, auxquels il sera évidemment convié.

## **PARAINAGE ENTRE LIBELLIEN**

Lorsque qu'un nouveau Libellien commence une mission chez un client, il est accompagné le 1er jour par son manager afin de partager un petit-déjeuner avec le ou les Libelliens qui travaillent déjà chez ce client. Au préalable, les Libelliens en place auront été sollicités pour que l'un d'entre eux devienne le parrain du nouvel arrivant et son référent chez le client.





## LE PROFIL DU NOUVEAU LIBELLIEN

Chaque nouveau Libellien a droit à son PROFIL PERSONNEL. Inspirée des réseaux sociaux, cette pratique inclusive se décline IRL (In Real Life) de manière toute simple.

Les nouveaux Libelliens reçoivent un template de PROFIL. Ils le remplissent à leur arrivée avec leurs photos et leurs mots. Sur ce PROFIL une photo d'eux, leurs passions, leur expertise, la phrase qui les inspire. Ce PROFIL personnel est affiché dans les bureaux sur notre MOOD BOARD pour accueillir chaque nouveau Libellien.

## UN BOSS CA DEJ... ET QUAND CA DEJ, CA BOSSE !

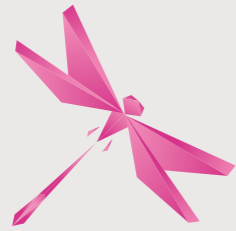
Lorsqu'un Libellien est embauché, un déjeuner est toujours organisé avec l'un des boss de l'entreprise. Sont conviés à ce déjeuner plusieurs autres managers et des collaborateurs. Ces déjeuners sont utiles à l'intégration du nouveau Libellien, mais aussi aux plus anciens qui en profitent pour poser différentes questions au boss. Un moment de travail dans une ambiance privilégiée que tout le monde apprécie particulièrement.





## Section 3

# INSPIRER



**TECHNOLOGIES**  
GROUPE

## LE LR TECH DAY

Le concept ? Mettre en relation nos Libelliens avec de jeunes entrepreneurs qui viennent présenter leurs idées de génie, leurs créations ou produits. L'objectif est de partager ensemble des compétences, des expériences et des réseaux entre passionnés de nouvelles technologies. Exemple : Corentin Huteau Co-fondateur de Drop Printers a ouvert la 1ère édition en nous présentant Cara, l'imprimante 3D haute définition pour tous.

## GREAT PLACE TO WORK

En phase de croissance et de développement notamment géographique, notre objectif est d'instaurer une récurrence de candidature au palmarès GREAT PLACE TO WORK. Idéalement chaque année. Si ce n'est pas possible, au moins une fois tous les deux ans. Cette candidature nous permet de mettre à jour notre « Livre », de partager nos valeurs, de faire progresser nos pratiques, de mettre en lumière nos réussites. Cela permet aussi à chaque Libellien de s'approprier la vision et la stratégie des dirigeants afin de mieux participer au développement de tout le groupe. C'est la stratégie du petit colibri que nous aimons bien ;-)

## LE WALL OF FAME

Un WALL OF FAME, sans cesse actualisé, réunit les photos encadrées de tous les salariés. Ce WALL OF FAME inspirant pour tous rappelle à chacun qu'il fait partie d'un tout. Il évoque tous les bons moments partagés, les réussites, les challenges qui ont été relevés. Au siège, le 1<sup>er</sup> WALL OF FAME du groupe a été installé par le boss dans son bureau. Une façon de dire : « Vous êtes tous là avec moi ». Ce qu'il a fait d'ailleurs dans un post. Depuis, LE WALL OF FAME a été repris dans chaque filiale du groupe.



## BE MY GUEST

*Be my guest* est un rituel depuis que LR est devenu LRTG. En trois ans, LRTG est passé d'1 siège à : 1 siège, 4 filiales métiers (Libellio, Energeo, Hermeotech, Life Sciences), et 3 implantations régionales : Toulouse, Rennes et Brest. Pour créer du lien entre toute l'équipe commerciale, des séquences team building sont organisées 2 fois par an : l'une au siège et l'autre en Région. C'est notre culture ERASMUS à la sauce LRTG. Cette année, toutes les équipes sont venues à Versailles, et les équipes de Versailles sont allées à Toulouse.





## Sylvain Souron associé LRTG Grand-Ouest.

« Lorsqu'un associé contractualise avec LRTG, les deux fondateurs du groupe l'invite à une belle table. Ce fut le cas pour moi aussi et je ne voulais pas arriver à ce RDV les mains vides.

Je leur ai donc offert COIN-COIN, un petit canard de pêche à la ligne en plastique, mais aux couleurs du drapeau breton. Il a inspiré l'architecte de nos bureaux à Rennes et en a fait un gimmick de sa déco.

Lorsque je suis allé à Toulouse pour notre CODIRE, j'ai offert COIN-COIN à Stephane. C'est devenu une sorte de COIN-COIN mascotte que tous les associés de LRTG ont désormais dans leurs bureaux. »

## PAROLE DE LIBELLIEN

AIRBUS

« Je suis client chez LR Technologies donc je connaissais leurs bureaux. Au sein d'Airbus, deux de mes collaborateurs travaillaient sur un programme de définition des « bureaux de demain ».

Je leur ai conseillé de venir voir ceux du Groupe LR qui me paraissent exemplaires et innovants en matière de « bien-être au travail ».

Ca a été un moment de partage d'expérience et de bonnes pratiques constructif et agréable pour les deux parties. »



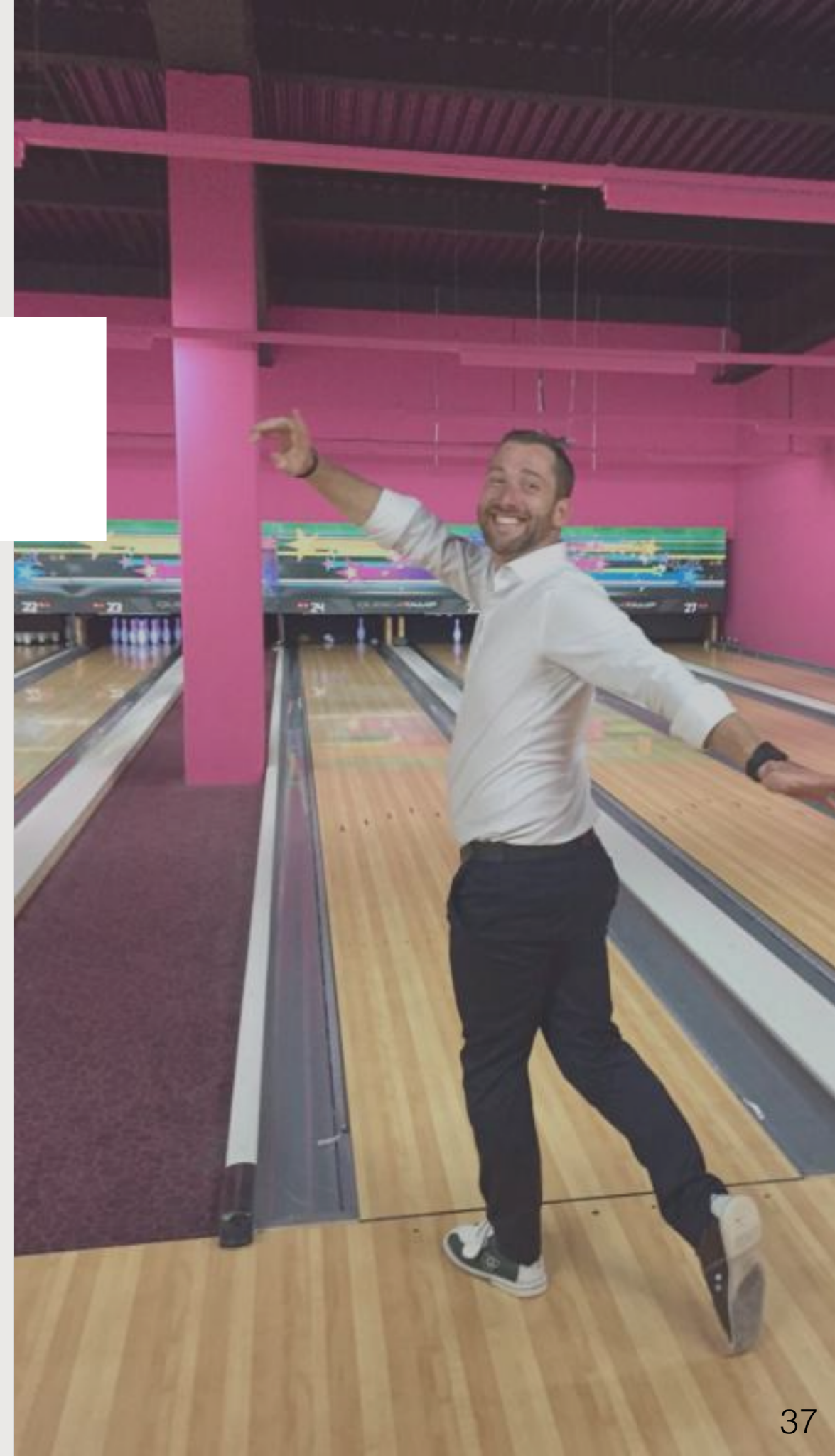
**LR**  
**TECHNOLOGIES**  
GROUPE

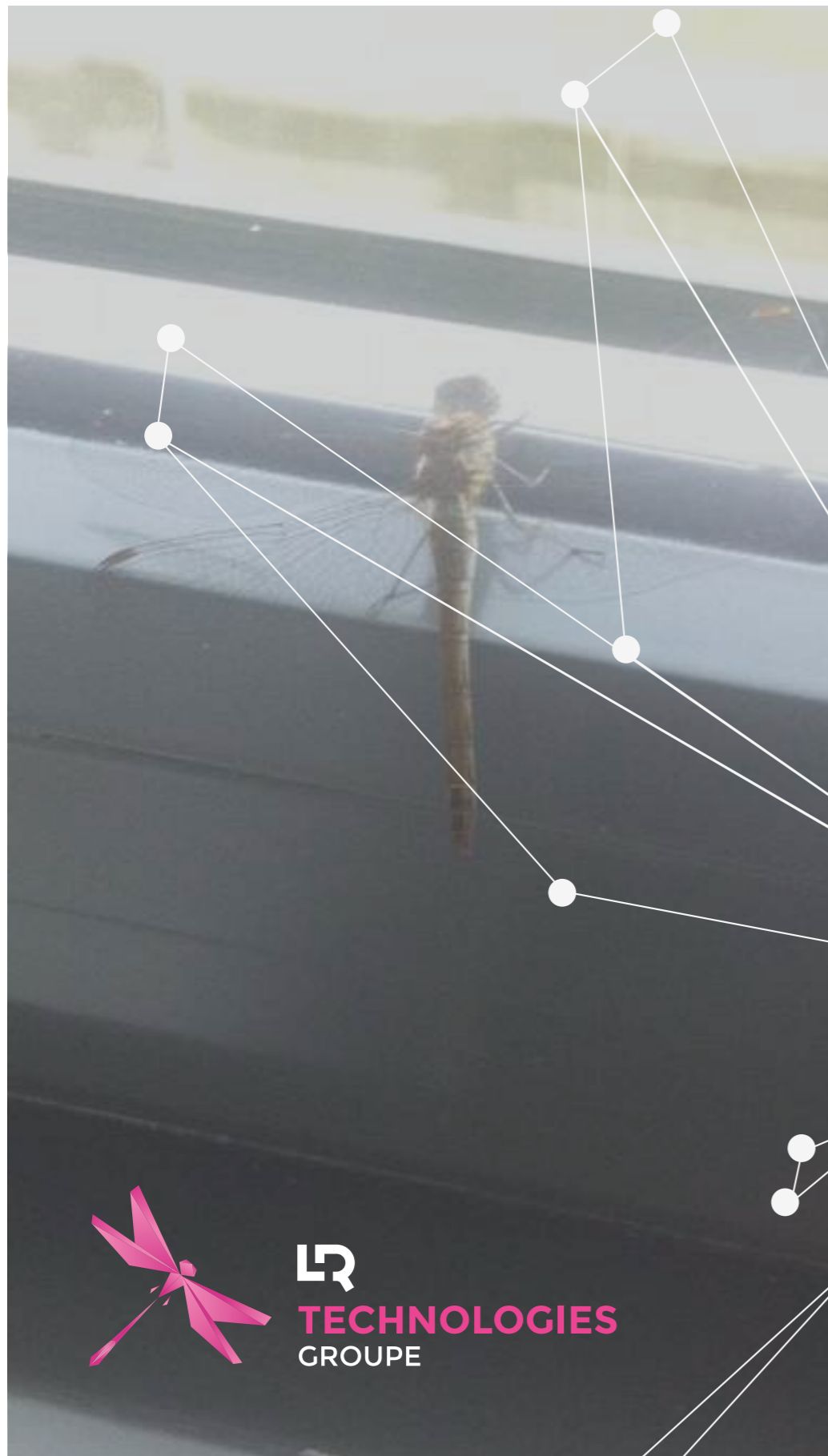
## FOUNDER BOOSTER

**LRTG** est incarné à l'origine par deux hommes. Maxime Lacour et Pierre Rio, très complémentaires dans leurs compétences et savoir-être. Maxime est le manager booster, celui qui insuffle l'énergie. Formé aux Etats-Unis, entrepreneur dans l'âme et dans le cœur, il prend toujours le temps de former les managers à la culture LR.

Une « formation » maison, un temps important qui permet de poser les bases d'une intégration sur Libellion réussie, par le partage de sa vision, des valeurs LR, des objectifs à atteindre et de la stratégie pour le faire.

**« MAXIME ET PIERRE SONT LÀ POUR NOUS. NOUS LE SAVONS TOUS. ILS NOUS AIDENT SPONTANÉMENT QUAND ON EN A BESOIN. ET CE FACTEUR HUMAIN CHANGE TOUT, DANS LES COUPS DURS MAIS AUSSI AU QUOTIDIEN. »** Michaël.





**AVEC SES QUATRE AILES, LA LIBELLULE EST RÉPUTÉE POUR L'ORIGINALITÉ ET LA PUISSANCE DE SA VISION, MAIS AUSSI POUR SON VOL, VÉRITABLE PROUESSE TECHNIQUE INÉGALÉE. ELLE SYMBOLISE LA VITESSE, L'AGILITÉ, LA PRÉCISION ET L'ÉQUILIBRE.**

**ELLE A ÉTÉ CHOISIE PAR LES FONDATEURS CAR AU MOMENT OÙ ILS MONTAIENT LEURS BUREAUX DANS DES LOCAUX VIDES, UNE LIBELLULE EST VENUE SE POSER SUR LE BORD DE LA FENÊTRE.**

**DEPUIS, LA LIBELLULE EST DEVENUE NOTRE EMBLÈME ET LES LIBELLIENS SONT TRÈS ATTACHÉS À CE PETIT ANIMAL TOTEM ORIGINAL AUQUEL ILS S'IDENTIFIENT VRAIMENT.**

---

**LA LIBELLULE, NOTRE ANIMAL TOTEM.**



**LR**  
**TECHNOLOGIES**  
GROUPE

## PAROLE DE LIBELLIEN

**Inspirer confiance**  
Mohamed, Libellien.  
ingénieur  
mathématiques  
appliquées, en  
poste chez  
Excellence Logging.

« Je suis Docteur en Géomécanique appliquée au forage et je viens de terminer ma thèse. Quand Michaël m'a appelé pour me rencontrer, j'avais déjà deux propositions de job, dont une chez TOTAL.

« Je suis allé le voir et dès le premier entretien, je me suis dit qu'il y avait de fortes chances que je reste avec eux. Ce qui m'a le plus frappé, c'est le respect qu'ils m'ont témoigné. Le respect et la reconnaissance. On me proposait à ce moment-là un job à Lyon. Financièrement, c'était plus intéressant. Mais lorsque j'ai passé l'entretien avec le manager, je me suis dit que ce ne serait pas possible. Je n'avais pas envie de travailler avec des gens comme ça.

« Chez LR, ils ont une approche originale du recrutement, ils posent les bonnes questions et ils ont une vraie connaissance métier. Michaël savait que je serai à ma place pour la mission, parce que techniquement il avait compris ce que je pouvais apporter au client.

« Ensuite, ce qui me frappe chez eux, c'est la priorité qu'ils donnent aux qualités humaines. Michaël m'a aidé à obtenir mon autorisation de travail. C'est un dossier compliqué, les démarches ont duré 3 mois, il a fallu faire attendre le client. Michaël a géré tout cela, moi je n'avais plus qu'à me concentrer sur ma thèse. Tout s'est fait de manière très courtoise, intelligente et efficace.

« Chez LR, ils savent être à la fois professionnels et sympas. Un geste qui m'a beaucoup marqué aussi : Michaël m'a invité à déjeuner alors que la mission n'était même pas signée. Ce n'est pas compliqué, mais c'est assez rare pour être souligné.»

**Mohamed, Auteur de la thèse : « Etude expérimentale et théorique de l'effet de la vitesse de coupe sur la forabilité des roches sous pression de boue ». La classe !**

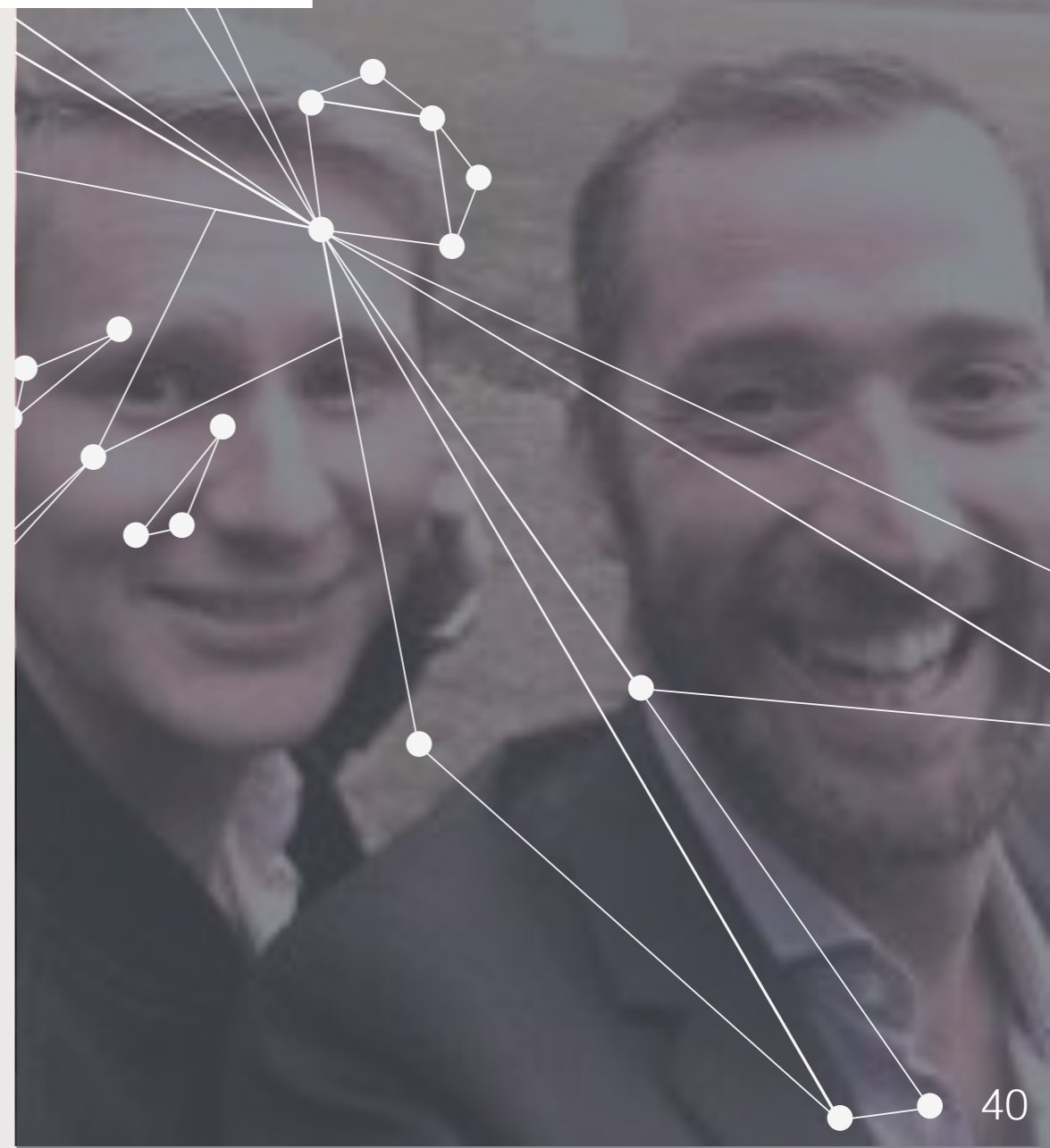
## À LA CLAIREFONTAINE

En trois ans Clairefontaine est devenu un peu le camp de base des managers chez LRTG.

Un camp de base inspirant et particulièrement formateur à plusieurs titres.

D'abord la formation est de très haut niveau : professeurs HEC, entraîneurs sportifs etc... mais le cadre est en lui-même motivant et inspirant. Les managers dorment dans les chambres des joueurs de l'équipe de France 98, dînent avec les arbitres...

Ce séminaire de formation « grand luxe » est proposé une fois par an à tous les managers du groupe.







## **LIFE SCIENCES : POUR ALLER PLUS LOIN**

Chez LRTG nous avons foi en l'homme par nature puisque nous travaillons au quotidien avec ceux qui préparent le monde de demain. Nos Libelliens sont la matière grise des plus grands groupes français, ils oeuvrent au quotidien pour améliorer nos conditions de vie à tous.

Et comme on sait qu'aucun business viable à l'avenir ne pourra l'être sans être responsable, LRTG s'est ouvert en 2017 à une nouvelle filiale Life Sciences qui vient avec Energeo travailler plus spécifiquement sur des sujets comme la santé et l'environnement...





## Section 4

# COMMUNIQUER



## UN ORGANIGRAMME FLAT

La plus grande richesse de LRTG, ce sont les hommes et les femmes qui le composent. Ce « patrimoine humain » est appelé à grandir, c'est pourquoi nous avons, dès la création de la société, choisi d'adopter un schéma horizontal qui comporte de nombreux avantages.

Les Business Units de la galaxie LR sont de dimension manageriale mesurée, donc le directeur de chaque Business Unit, qui est aussi le principal recruteur, manager et commercial de l'entité, est toujours et immédiatement accessible par mail ou par tél. Dans cette galaxie, les différentes planètes (Energeo, Hermeotech, Libellio, LR Technologies Sud-Ouest, LR Technologies Grand-Ouest, Life Sciences...) vivent ensemble, les décisions se prennent de manière communautaire, et les relations que les Libelliens entretiennent entre eux dépassent souvent le cadre professionnel, ce qui facilite la communication au quotidien et crée naturellement du lien.

### EN BREF ET EN LIBELLIEN :

- L'INFORMATION CIRCULE LIBREMENT ET RAPIDEMENT SUR LIBELLION.
- LES CIRCUITS DE VALIDATION SONT RACCOURCIS AU MAXIMUM : ILS SE FONT EN MAJORITÉ À L'ORAL.
- LES RÉUNIONS SONT RAPIDES CAR TOUT LE MONDE EST DÉJÀ AU COURANT DE TOUT, TOUT LE TEMPS.





**LR**  
**TECHNOLOGIES**  
GROUPE

## LE MOOD BOARD

Au début de l'aventure, nous avons décidé de créer une boîte à idées, mais le problème des boîtes c'est que les idées restent en boîte justement et que personne ne peut en profiter. Durant l'un de nos workshops, le Chief Happiness Officer a proposé de transformer la boîte en BOARD. Le MOOD BOARD est né. Il se situe dans la cuisine, une pièce où tout le monde passe plusieurs fois dans la journée. Chacun peut y écrire quelque chose, une pensée, une phrase inspirantes, poser une question. On peut y mettre les cartes postales de Libelliens, les photos des grands événements passés, ceux que l'on veut annoncer... On y inscrit aussi nos rêves, car nous croyons au pouvoir de l'intention. Et pour réaliser nos rêves, nous savons qu'il faut d'abord commencer par les énoncer !

## NEED A SOLUTION

L'entraide est l'une des valeurs fondatrices de la société, car dès le début de l'aventure, tout le monde a été sollicité pour mettre en place les nouveaux bureaux, s'aider les uns les autres à déménager... Cette philosophie de l'entraide se vit au quotidien chez LR à travers différentes pratiques, devenues routinières : le meeting Need a solution ? a été mis en place pour brainstormer en petit comité autour du billard, dans un salon, dans un bureau. Il s'organise de manière spontanée. Chacun peut profiter de ce moment pour exprimer une difficulté et tout le monde réfléchit pour trouver une solution ou suggérer tout simplement une autre façon d'analyser la situation. C'est assez emblématique de la façon dont on communique chez LRTG.

### EN BREF ET EN LIBELLIEN :

- CHEZ LRTG NOUS AVONS LA CULTURE DU CONTACT DIRECT.
- ON PRÉFÈRERA TOUJOURS S'APPELER OU SE RÉUNIR PLUTÔT QUE DE S'ENVOYER UN MAIL.
- LE MAIL EST RÉSERVÉ AU MAXIMUM AUX ÉCHANGES ADMINISTRATIFS OU AUX TRANSFERTS DE DOCUMENTS.



## VIS MA VIE DE

Chaque année, les fondateurs font deux ou trois fois le Tour de France de la galaxie LRTG.

A chaque fois, ils passent plusieurs jours dans chacune des filiales pour vivre la vie des Libelliens toulousains, rennais... et construire une vision globale du groupe et des besoins de chacun.

## UNE COMMUNICATION PERSONNALISÉE

Lorsqu'une décision importante est prise par la direction, les deux fondateurs du groupe réunissent leurs équipes par libellules, par groupe de 5 à 6 personnes, pour leur communiquer la décision qui a été prise, répondre aux interrogations que cela peut soulever, recueillir les réactions spontanées.

En petit groupe, les Libelliens se sentent plus en confiance pour s'exprimer et ces retours directs sont très enrichissants pour la direction qui récolte un feed-back immédiat et sans filtres.

## MÊME JOUR MÊME HEURE (Vendredi 17h) mais pas toujours MÊME ENDROIT

Chaque semaine, Pierre, l'un des associés fondateurs fait un « check point » avec chaque manager de chaque libellule, qui eux-mêmes ont fait ce check point avec leurs équipes. Ces check-point réguliers et immuables permettent de ne laisser traîner aucun « malentendu ». Cela évite que les non-dits s'installent et cela permet aussi d'avoir une vision en live du business et de l'ambiance dans chaque libellule.

Parfois, quand les équipes en ont besoin, Pierre organise ce check-point à l'extérieur, dans un endroit qu'il aime bien (souvent dans un bar ou un café du coin) pour sortir de la routine et profiter autrement de ce moment.



**LRTG**  
**TECHNOLOGIES**  
GROUPE

## PAROLE DE LIBELLIEN

**Le regard de  
l'architecte  
Christian Coquelle,  
fondateur  
[c-architectes.com](http://c-architectes.com)**

« Quand on a refait les bureaux de LRTG en 2016, un workshop avait été organisé au préalable pour recueillir les idées et les besoins de tous. C'est à partir des résultats de ce workshop que l'architecte a construit son projet.

« Un projet qui facilite la communication entre tous, est propice au vivre ensemble aux good vibes et à la bienveillance. Ce modèle (table d'hôte, salons, candy bar...) a été dupliqué à Toulouse où les nouveaux bureaux ont été inaugurés en octobre dernier pour les 1 an de la libellule toulousaine.

« Les nouveaux bureaux de Rennes et Brest ont aussi été aménagés selon ce modèle.

« « Nous passons plus de temps dans notre environnement de travail qu'à notre domicile. C'est en s'appropriant ces mots que les équipes LRTG au siège comme dans les filiales ont pensé les différents projets de bureaux que l'on peut voir aujourd'hui.

« L'objectif pour nous tous a été d'offrir à chacun un environnement de travail de qualité, propice au bien-être, au partage, aux échanges et aux sourires. Des espaces pratiques, confortables, inattendus, des couleurs, de la chaleur, une table d'hôte où l'on se réunit tous pour travailler ou pour déjeuner.

« Des espaces atypiques qui réinventent la communication au travail en jouant sur l'agilité, la spontanéité et l'immédiateté. »

## LE QUESTIONNAIRE DE PROUST

On aurait pu choisir de placer cette pratique dans la rubrique « Accueillir », mais nous la plaçons dans la rubrique « Communication » car elle revêt une forme spécifique. En effet, un mail de « bienvenue » est toujours envoyé à tout le groupe quand un nouveau Libellien arrive sur Libellion.

Mais ce mail n'est pas qu'un mail. Ce mail est une interview, réalisée par une journaliste.

A travers cette interview le nouveau Libellien a tout le loisir de se présenter, de raconter son parcours, ses envies, ses compétences professionnelles et extra-professionnelles.

Ces interviews se font sous forme de « Questionnaire de Proust ». C'est vivant, informel, marrant et toujours très attendu par l'ensemble des Libelliens.

## LA CULTURE DE MARQUE

En 2017, LRTG s'est lancé dans une grande aventure : le lifting de son identité et le renforcement de sa culture d'entreprise, en travaillant sur sa marque employeur. Pour cela, un travail d'audit a été lancé au siège mais aussi dans les filiales pour dégager les grandes lignes de la nouvelle identité.

A partir de cette consultation, un nouveau logo et un nouveau site internet vont voir le jour. Cette nouvelle identité, au plus proche des valeurs du groupe et de ses ambitions, est le reflet de ce que nous sommes et de ce que nous vivons au quotidien. La nouvelle identité sera partagée pendant notre soirée annuelle à Bercy le 14 décembre.

« Je vais t'éclater Coco ! »

## S'APPROPRIER LES RÉSEAUX SOCIAUX

Quand on lance une campagne digitale, ou même quand on fait un post sur un événement que l'on a partagé, on demande aux uns et autres de nous donner leur avis dans le but que chacun s'approprie notre communication et que chacun se sente responsable aussi de l'image qu'il renvoie de l'entreprise.

Ce mode de communication communautaire est stimulant et valorisant pour tout le monde.

4.5 Note globale / 10 notes

90% recommandent l'entreprise

**Un entreprise qui me donne des ailes ! ;)**  
Ambiance au top dans l'équipe, magnifiques locaux, projets ambitieux. LR Technologies est une entreprise qui me donne des ailes !  
Avis anonyme - Employé actuel [> Voir tous les avis](#)

J'aime déjà ▼ Déjà abonné(e) ▼

**5,0** 5,0 étoiles sur 5  
14 avis

5 étoiles 14  
4 étoiles  
3 étoiles  
2 étoiles  
1 étoile





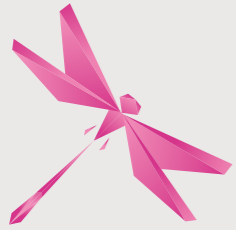
**TECHNOLOGIES**  
GROUPE

## PAROLE DE LIBELLIENNE

**S'approprier les réseaux sociaux**  
Anne-Sophie Smadja

**“Lorsque j’ai une publication à réaliser, je présente plusieurs projets à des Libelliens de différents univers pour avoir leur perception du message. On affine ensemble et souvent le résultat est encore mieux.”**

**#ensembleonestplusfort**



**LR**  
**TECHNOLOGIES**  
GROUPE

## PAROLE DE LIBELLIEN

**Éloge de la  
disponibilité (et de  
la bienveillance)**  
Maxime, Président  
de LRTG

“ Mon bureau est ouvert sur l'accueil, qui est le lieu de passage du siège. Pierre et moi, pratiquons tous les deux la culture de la prévention.

Pas de mail qui traîne, pas de messages laissés sans réponse. Tout le monde a accès à nos bureaux, la porte est ouverte, nous sommes toujours disponibles. Non seulement, nous le faisons savoir, mais nous l'appliquons au quotidien. Comme on se voit tous tout le temps, on se parle tout le temps et c'est comme ça que l'on soigne des bobos du quotidien.

Nous sommes là pour parler des choses positives mais aussi pour écouter les problèmes que les uns ou les autres rencontrent. Nous avons conscience que dans la vie, il peut y avoir des accidents.

Nos collaborateurs ont le choix entre en parler d'abord à notre DRH ou venir nous voir directement. Ils savent qu'ils trouveront toujours une écoute bienveillante. ”



## Section 5

# ECOUTER & IMPLIQUER

## CONFLIT OU DÉSACCORD : QUE FAIRE ?

- S'adresser directement à la direction de l'entreprise ou au responsable du manager. Les effectifs, la disponibilité de la direction ainsi qu'un organigramme plat rendent cette procédure facile.
- S'adresser au correspondant RH de l'entreprise (par mail d'abord), car il peut avoir un rôle de médiateur en cas de conflit.
- S'adresser au médecin du travail si le conflit ou la décision concerne la santé (y compris morale) du salarié.
- S'adresser à l'inspection du travail, aux organisations syndicales qui auront alors un rôle de conseil et de recommandation. Elles pourront éventuellement se faire médiateur mais, n'ayant à ce jour, aucune représentation dans l'entreprise, elles conserveront plutôt un rôle extérieur.

A ce jour, il n'existe pas d'instances représentatives du personnel dans l'entreprise. Si elles venaient à être mises en place, ces instances constitueront une voie supplémentaire de recours. En concertation avec celles-ci, nous envisageons la mise en place d'un « médiateur » qui serait en charge de centraliser ce type de problème et de coordonner leur gestion et résolution.





**LR**  
**TECHNOLOGIES**  
GROUPE

## SOURIEZ, VOUS ÊTES SUIVI !

Un Libellien n'est jamais seul !  
Qu'il travaille au siège, dans les filiales, chez nos clients, il bénéficie d'un triple suivi :  
RH, manager, fondateurs.

## ON DEJ ?

Les managers planifient un déj en tête à tête avec leurs consultants pour faire le point sur sa mission et prendre des nouvelles directement.

Ces déjeuners sont importants. Cela permet aux managers de témoigner de la reconnaissance pour le travail accompli chez les clients, mais c'est aussi l'occasion d'aborder d'autres sujets plus personnels et de mieux se connaître.

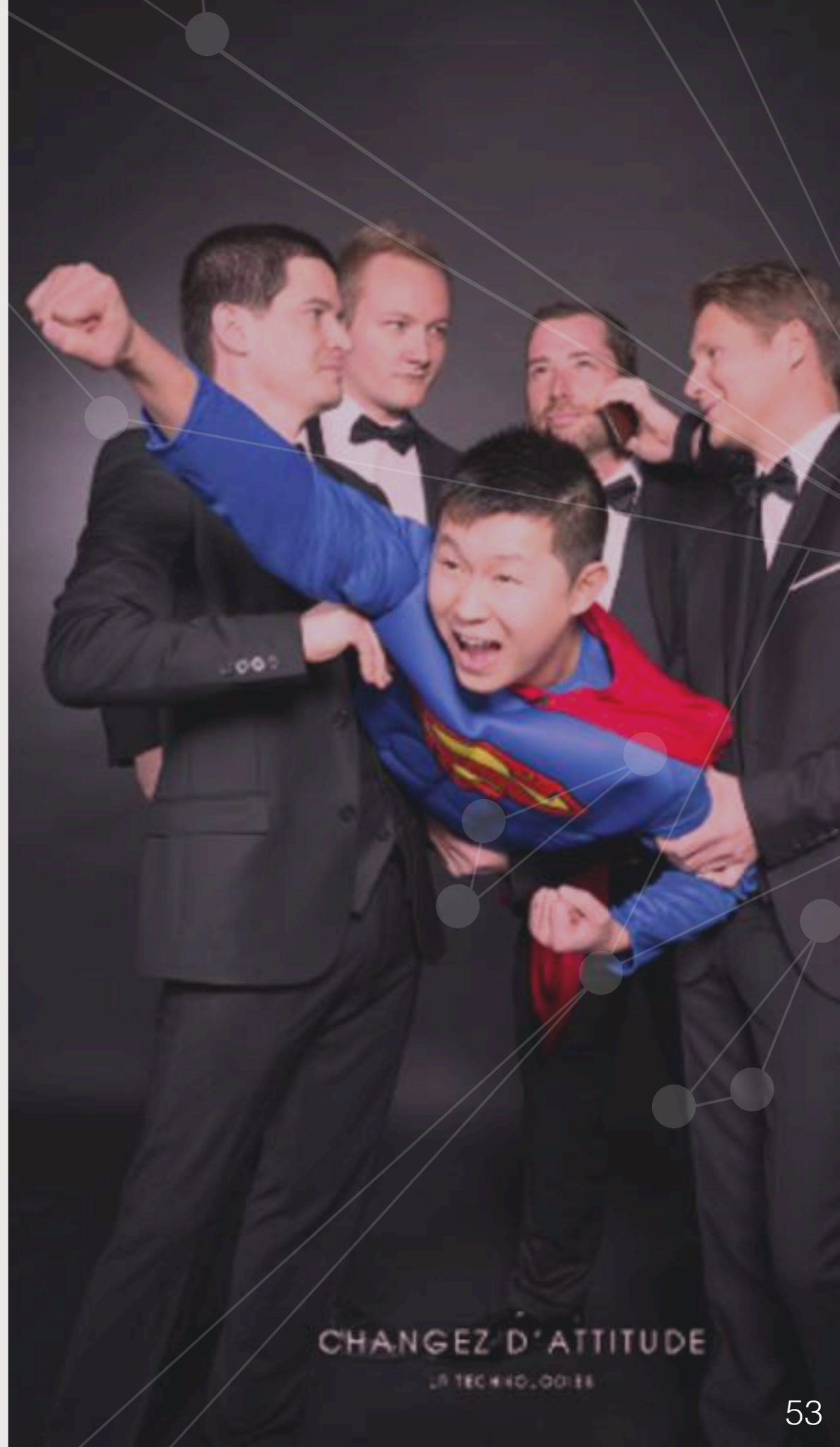
Les managers parlent aussi d'eux, mais ils s'assurent surtout sur place que tout va bien pour le Libellien et si ce n'est pas le cas, ces déjeuners informels sont une occasion de faire les réglages nécessaires jusqu'à la prochaine fois.

## NO FIREWALL

Pas de barrières : tous les Libelliens peuvent contacter directement la direction pour poser n'importe quelle question.

Lorsqu'un Libellien pose une question à son manager, elle est directement rapportée au Comité de Direction pour être discutée et être en mesure de donner une réponse.

En règle générale, il n'existe pas de barrières entre Libelliens dans la façon de communiquer. Toutes les questions peuvent être posées elles recevront toutes des réponses.



CHANGEZ D'ATTITUDE  
LA TECHNOLOGIE

## C'EST DANS LES VIEUX POTS QU'ON FAIT LES MEILLEURES CONFITURES

Le nom de cette pratique aurait pu être plus court ; on aurait pu l'appeler : « L'ENTRETIEN ANNUEL » mais ça nous a paru ennuyeux.

Un peu « vieux monde », vous voyez. Mais comme chez LRTG, on aime bien les maximes, les chinoises et celles de nos grands-mères... on a choisi de ressortir cette devise : « C'est dans les vieux pots qu'on fait les meilleures confitures ».

Ça veut bien dire ce que ça veut dire. Bref, l'entretien annuel n'est pas une pratique innovante mais elle a fait ses preuves. A cette occasion, les Libelliens savent qu'ils peuvent dire que ça va bien mais aussi suggérer des pistes d'amélioration et donner des idées.

Nous avons choisi d'utiliser cet outil en y apportant une petite note #nouveau monde. L'entretien annuel chez LR Technologies est noté par les salariés.

**Cette note est accompagnée d'un questionnaire et d'un commentaire :**

- L'entretien a-t-il duré le temps nécessaire ? Trop de temps ? Pas assez ?
- Avez-vous abordé tous les sujets que vous souhaitiez aborder ?
- Avez-vous le sentiment que les choses ont avancé depuis l'année dernière ?
- Avez-vous été invité à exprimer ce que vous aviez à exprimer ?
- Avez-vous été invité à proposer des idées ?

Le document est envoyé directement à la direction par mail à l'issue de l'entretien. Si on avait pu noter nos profs à l'école, peut-être que certains se seraient donné un peu plus de mal pour nous donner envie d'y aller ;-)

## LE RÉPERTOIRE DES 06

Tous les Libelliens ont le 06 ou le 07 des deux fondateurs. Au niveau de la direction et du siège : RH, managers, comptabilité, tout le monde s'engage à répondre aux questions par mail dans un délai maximum de 48h.

Si un Libellien veut poser une question directement sans écrire un énième mail (tout simplement parce qu'il a besoin d'avoir une réponse tout de suite), il peut trouver tous les 06 de la direction dans le répertoire du livret d'accueil qui lui est remis à son arrivée sur libellion.

## PASSEZ MOI LE PRÉSIDENT

Pas de standard chez LRTG, pas de filtres. Au siège du groupe, c'est le boss qui répond ! (Cf : section 2)

## LA CULTURE DU MIX

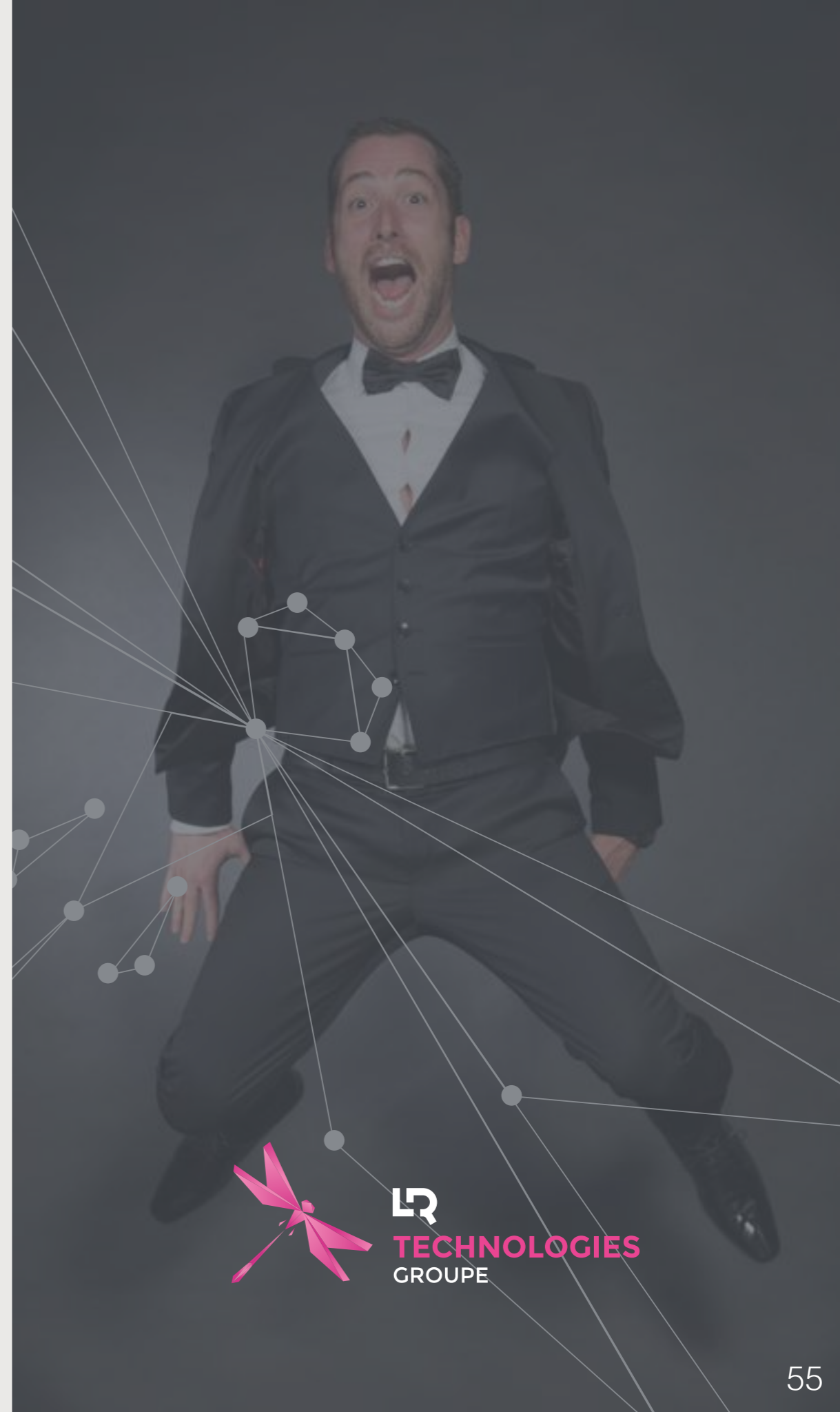
Pas besoin de se connaître pour s'aimer. La culture du mix est naturelle chez LRTG. Pas de territoires sur Libellion, pas de pays, pas de régions.

Nous sommes tous des Libelliens, quel que soit notre métier, notre statut dans l'entreprise, nos responsabilités.

Pour faciliter la communication entre tous et ubériser les vieux réflexes liés aux organisations hiérarchisées, la culture du mix est constamment appliquée : au karting les équipes sont soigneusement composées, lors des événements les plans de table décidés en amont pour favoriser les échanges entre Libelliens, managers, dirigeants et conjoints de Libelliens.

## PIT-STOP CHEZ LA DRH

Lors de l'entretien « pit-stop » qui est aussi un entretien « Comment ça va », on pose toujours la même question au nouveau Libellien : « Avons-nous tenu nos engagements ? ». Cet entretien a lieu 3 mois après l'arrivée du nouveau Libellien.



**TECHNOLOGIES**  
GROUPE



**TECHNOLOGIES**  
GROUPE

## LE THANKS WALL

La culture de la gratitude est l'une des valeurs fondatrices du LRTG.  
On se dit merci souvent.

Des petits mercis par mail par exemple. Des mercis qui ne sont jamais perdus au fin fond de nos ordinateurs car nous les partageons sur le THANKS WALL de la maison.

Chacun y accroche les petits mots de félicitations qu'il reçoit d'un autre Libellien, d'un client, d'un partenaire. Et à la fin de l'année, on offre un cadeau à celui qui a récolté le plus de THANKS.

## IL Y A QUELQU'UN DERRIÈRE L'ORDI si si...

Lorsque nous avons recruté notre Chief Happiness Officer, nous avons vérifié qu'il ait bien des compétences et de l'appétence pour la communication digitale.

Nous avons besoin de savoir qu'il y aurait toujours quelqu'un derrière l'ordi car tous les Libelliens et futurs Libelliens, nos clients, nos prestataires, nos partenaires... peuvent nous contacter directement via LINKEDIN ou FACEBOOK.

Ils obtiennent de manière systématique une réponse dans la journée et c'est comme ça que l'on fait grandir petit à petit la confiance et la vie dans notre communauté.





## SE PARLER DES CHOSES QUI FACHENT

La participation au GREAT PLACE TO WORK nécessite en amont un audit, et en aval le partage des résultats. Les différents enseignements que le groupe retire de sa candidature au GREAT PLACE TO WORK est une matière extrêmement riche.

Cela donne aussi l'occasion de partager sur les sujets qui fâchent et les choses à améliorer. Après le GREAT PLACE TO WORK, les deux fondateurs retrouvent les managers et salariés de chaque libellule pour un workshop « Se parler des choses qui fâchent », en petit comité.

On partage volontairement (et pour une fois) sur ce qui ne vas pas, le pourquoi du comment des mauvais résultats, s'il y en a. Et on profite de ce workshop pour explorer ensemble des pistes d'amélioration et décider de plans d'action.

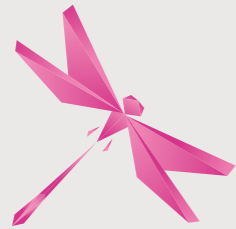
## DES WORKSHOP ? EN VEUX-TU ? EN VOILA !

La culture du workshop n'est pas récente chez LRTG. Depuis le début de l'aventure, les salariés et managers du groupe sont associés aux grandes décisions qui concernent la vie de l'entreprise en matière de « bien-être au travail ».

Le bien-être au travail, c'est aussi bien des bureaux que l'on est heureux de retrouver le matin et dans lesquels on travaille agréablement, que des événements sympas à partager régulièrement. Chaque libellule qui naît dans le groupe organise un workshop « bureau » avant de lancer des travaux d'installation ou de rénovation, comme ça a été le cas, à Versailles, à Toulouse, à Rennes et bientôt à ...

Un autre workshop est important dans la vie de l'entreprise. Il est organisé obligatoirement une fois par an, c'est le workshop « Fun is a serious thing ». Les Libelliens décident des événements auxquels ils aimeraient participer dans l'année : karting, course à pieds, bowling.... Le calendrier est ensuite établi. LRTG organise comme ça une centaine d'événements dans l'année.





## LA COLLECTE À COUACS

Dans le cadre de nos démarches pour l'obtention de la norme ISO 9001, nous avons mis en place une consultation visant à répertorier tous les COUACS qu'ont pu et que peuvent rencontrer les Libelliens dans le cadre de leur travail.

Ex : un changement de RIB enregistré à la compta mais pas par la banque, ce qui entraîne un retard de paiement...

Cette best practice sera renouvelée au moins une fois par an dans le cadre de l'audit ISO 9001 et s'articule en trois phases : collecte auprès des Libelliens, Décryptage et Analyse et enfin Partage des Solutions.

## JE M'ENGAGE, TU T'ENGAGES NOUS NOUS ENGAGEONS

La culture de l'engagement fait partie de l'esprit LRTG. Lors du Comité de Direction, les managers fixent eux-mêmes les objectifs qu'ils veulent atteindre car ce sont eux qui possèdent la vraie connaissance du marché.

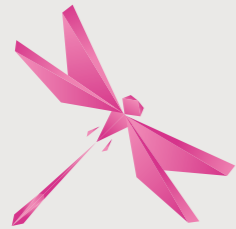
Chacun s'engage envers tout le monde à atteindre ces objectifs. Cette culture de l'engagement concerne tout le monde sans exception, y compris la direction.

Maxime le président du groupe rend aussi des comptes, en s'expliquant sur ses actions et ses résultats.





Section 6  
**REMERCIER**

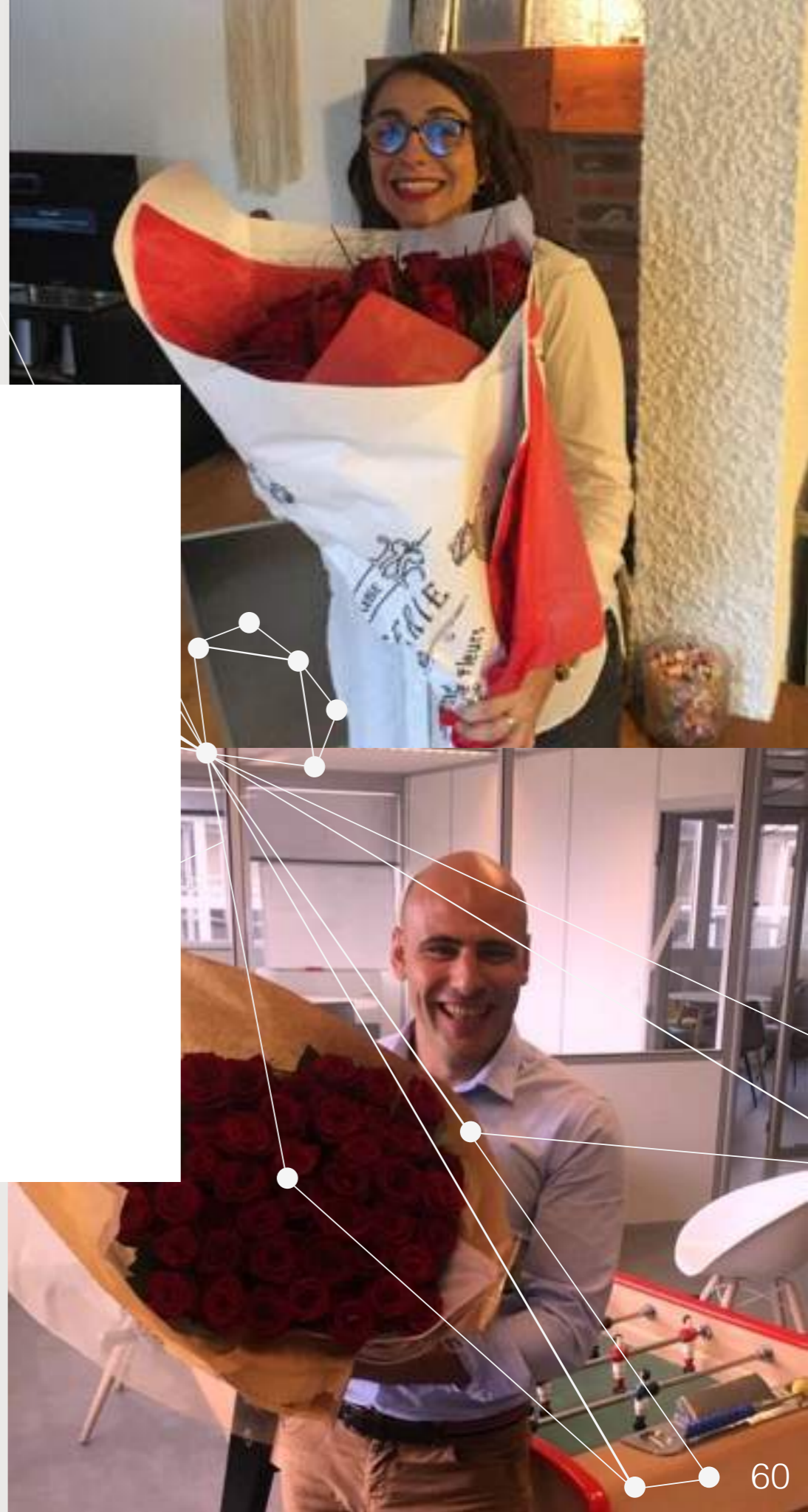


## FLOWER POWER

Chez LRTG, nous aimons offrir des fleurs à nos Libelliens. Les occasions sont diverses : ça peut être pour un anniversaire, pour une naissance mais aussi pour saluer l'engagement d'un Libellien ou d'une Libellienne qui par son investissement est allé au-delà de ses prérogatives.

Il n'y a pas de règles pour offrir des fleurs chez LRTG et c'est ça qui est bien.

**Vive la spontanéité !**





**LR**  
**TECHNOLOGIES**  
GROUPE

## PAROLE DE LIBELLIENNE

**Primes pour les  
retours  
d'expérience**  
Anne-Laure  
Strainchamps,  
DRH de LRTG

« Notre happy start-up grandit et nos projets avec. Afin d'être encore plus proches de nos Libelliens, nous avons décidé de renforcer votre suivi avec différents points de passage RH qui rythment leur vie au sein du Groupe. Ces derniers viennent s'ajouter aux points de suivi « projet » avec les Ingénieurs d'Affaires.

### **Après 1 mois de projet :**

Pour les nouveaux Libelliens : un REX leur est demandé afin de savoir comment se déroule le début de leur collaboration et de leur projet.

Pour les anciens Libelliens : pareil ;-) Un REX est demandé dans le cadre du démarrage d'une nouvelle mission.

### **Tous les 6 mois :**

Un suivi RH sur site ou autour d'un déjeuner a lieu pour faire un point selon le même modèle de REX, mais de manière moins formelle.

Ces points de passage leur permettent de capitaliser pour mieux préparer leur entretien de carrière qui a lieu une fois par an.

C'est dans ce cadre que nous avons voulu mettre en lumière les projets les plus innovants.



## #WELOVECHAMPAGNE

Chez LRTG, on aime le champagne. Le champagne, c'est la fête, c'est la réussite, c'est la récompense aussi.

Quand un commercial signe sa première mission, quand un Libellien nous obtient un contrat, quand un autre coopte l'un de ses collaborateurs, on lui offre une bouteille de champagne qu'il peut partager avec sa famille ou ses copains quand il rentre à la maison.

Le frigidaire de l'un des fondateurs est toujours rempli de bouteilles de champagne, car il ne faut pas louper une occasion !

## LA CULTURE DE LA GRATITUDE

Remercier. Dire merci. Témoigner de la gratitude. Reconnaître et valoriser une démarche, une idée, une initiative, une attitude.

Chez LR par exemple, c'est ce que Pierre, le directeur général du groupe, fait le mieux. C'est lui qui incarne cette culture de la gratitude que tout le monde doit faire vivre et qui est inscrite dans notre charte du Libellien heureux. Pierre connaît tous les Libelliens, un par un.

Quand tout le monde est pris dans le rush, dans le stress, dans le rythme quotidien, Pierre sait garder son calme et ne perd jamais de vue les objectifs du groupe à long termes : recruter les meilleurs mais surtout les garder, car ce sont les forces vives du groupe, celles qui font sa richesse.

Et quand Pierre dit « MERCI », on se rend compte que c'est vraiment lui qui le dit le mieux et c'est pour ça que ça marche super et que tous les Libelliens l'aiment bien.



**LR**  
**TECHNOLOGIES**  
GROUPE

## PAROLE DE LIBELLIEN

**Pierre,**  
Mister Thanks,  
co-fondateur  
de LRTG

« Je vais souvent déjeuner avec les consultants, juste pour leur dire MERCI.

Quand je prends ce temps, je me rends compte à quel point ce sont des gens hors du commun, des personnalités extraordinaires et cela me fait du bien de les savoir avec nous dans l'aventure, cela me fait plaisir et me rend fier qu'ils aient choisi de devenir Libelliens. »





# Section 7

## FAIRE ÉVOLUER





## À LA CLAIREFONTAINE

voir dans la section Inspirer

## LES PETITS DÉJEUNERS DU SAVOIR

Ces petits déjeuners font partie d'un programme complet de sessions de « mentoring et networking » qui se déroulent toujours à l'heure du petit-déjeuner. On les appelle les « Petits Déjeuners du Savoir » et ils ont lieu une fois par mois.

La direction partage avec les équipes des bonnes pratiques rencontrées ailleurs, des nouveautés sur lesquels ils se sont renseignés, des enseignements récoltés lors de conférences auxquelles ils ont participé.

Les Libelliens partagent eux un savoir, une information avec la direction et les autres Libelliens présents.

## À TABLE POUR PARLER D'AVENIR

Les fins de mission sont toujours des périodes clés dans la vie de nos Libelliens. Un mois avant la fin d'une mission, le Libellien est invité au siège pour rencontrer tous les managers du groupe.

Un échange informel qui se fait autour de la table d'hôte. Le Libellien présente son parcours et les managers leurs missions.

Une façon pour le Libellien de faire son marché dans le marché et d'être rassuré pour l'avenir.



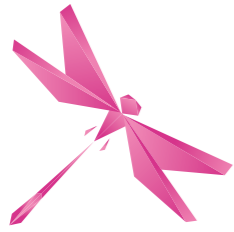
## PAROLE DE LIBELLIEN

**L'intercontrat,  
ça n'existe pas,  
Olivier G.**

« S'il y a bien quelque chose de sensible lorsque l'on travaille pour une société de conseil comme LRTG ou d'autres, ce sont les intercontrats.

Ma fin de mission chez PSA a été avancée plus tôt que prévu. C'est mon manager qui m'a appelé pour me le dire. Je suis allé au bureau et j'ai été directement reçu par le directeur général, Pierre. Pierre a eu un discours franc et transparent. Pas de bla-bla, pas de perte de temps.

Il y avait deux possibilités : soit tout s'arrêtait, soit il essayait très vite de me proposer une nouvelle mission. Une semaine après mon manager me proposait 4 nouvelles missions. Deux semaines après, j'avais mon 1er entretien chez Renault. J'ai fini le 17 mai chez PSA et j'ai commencé le 20 chez Renault. »



**LR**  
**TECHNOLOGIES**  
GROUPE

## CAREER PATH

Dès son arrivée dans le groupe, le Libellien a les moyens d'acquérir une certaine forme de visibilité sur les opportunités qui pourront s'offrir à lui dans les années à venir.

Opportunités géographiques, avec des filiales en France et bientôt à l'étranger, opportunités en matière d'expérience aussi car nous avons volontairement aboli les frontières entre nos libellules.

Avec le RDV « A table pour parler d'avenir » ou encore nos « Petits-Déjeuners du Savoir », les Libelliens ont accès à toutes les opportunités d'évolution sur les autres planètes de la galaxie Libellion.

## LES BSPCE

LR Technologies Groupe grandit en s'ouvrant à de nouveaux associés. Ils sont passés de 5 à 7 en deux ans. Et ça continue...

Les Bons de Souscription de Parts de Créateurs d'Entreprise est un système qui permet d'acquérir des parts en fonction de la croissance de l'entreprise. Le futur associé devra atteindre des objectifs de croissance d'effectifs. Après, nous faisons le bilan. Si tout se passe bien, l'associé peut obtenir un pourcentage des parts de l'entreprise. Ça n'existe nulle part ailleurs !

Chez LR Technologies Groupe, les conditions d'accèsion à la propriété sont exceptionnelles.





## 4-3-2-1... TRANSFORMATION !

Former mais surtout se transformer est une attitude valorisée chez LRTG. Notre façon de valoriser l'agilité est tout simplement de la rendre possible rapidement avec un process de prise de décision léger et efficace, dû à notre organisation flexible.

Les décisions de promotions ou de mutations en interne sont prises facilement, il suffit de faire une demande. Les parties prenantes sont réunies et le changement peut se faire en quelques jours.

## ENVOLE TOI

Par nature agile, le Libellien trouve chez LRTG la possibilité d'assouvir son appétence pour la mobilité avec l'ouverture en deux ans des filiales de Toulouse, Rennes et Brest.

Une stratégie de développement géographique à travers laquelle le groupe affirme sa volonté d'offrir aux Libelliens un parcours professionnel ouvert sur un champ des possibles large et motivant, en termes de carrière mais aussi de projets de vie.

(A venir en 2018 ouvertures de libellules à Aix, Lyon, Bordeaux, Lille, Suisse, Luxembourg, Belgique).

## L'ENTRETIEN PROFESSIONNEL ANNUEL

Nous réalisons un entretien professionnel tous les ans, plutôt que tous les deux ans comme le prévoit la loi.

C'est l'occasion de faire le point sur l'année écoulée, ce qui est positif, ce qu'il faudrait améliorer...

C'est aussi l'occasion de parler formation, carrière, projection, amélioration...

Bref c'est par l'échange que nous construisons.



# Section 8 PORTER ATTENTION.

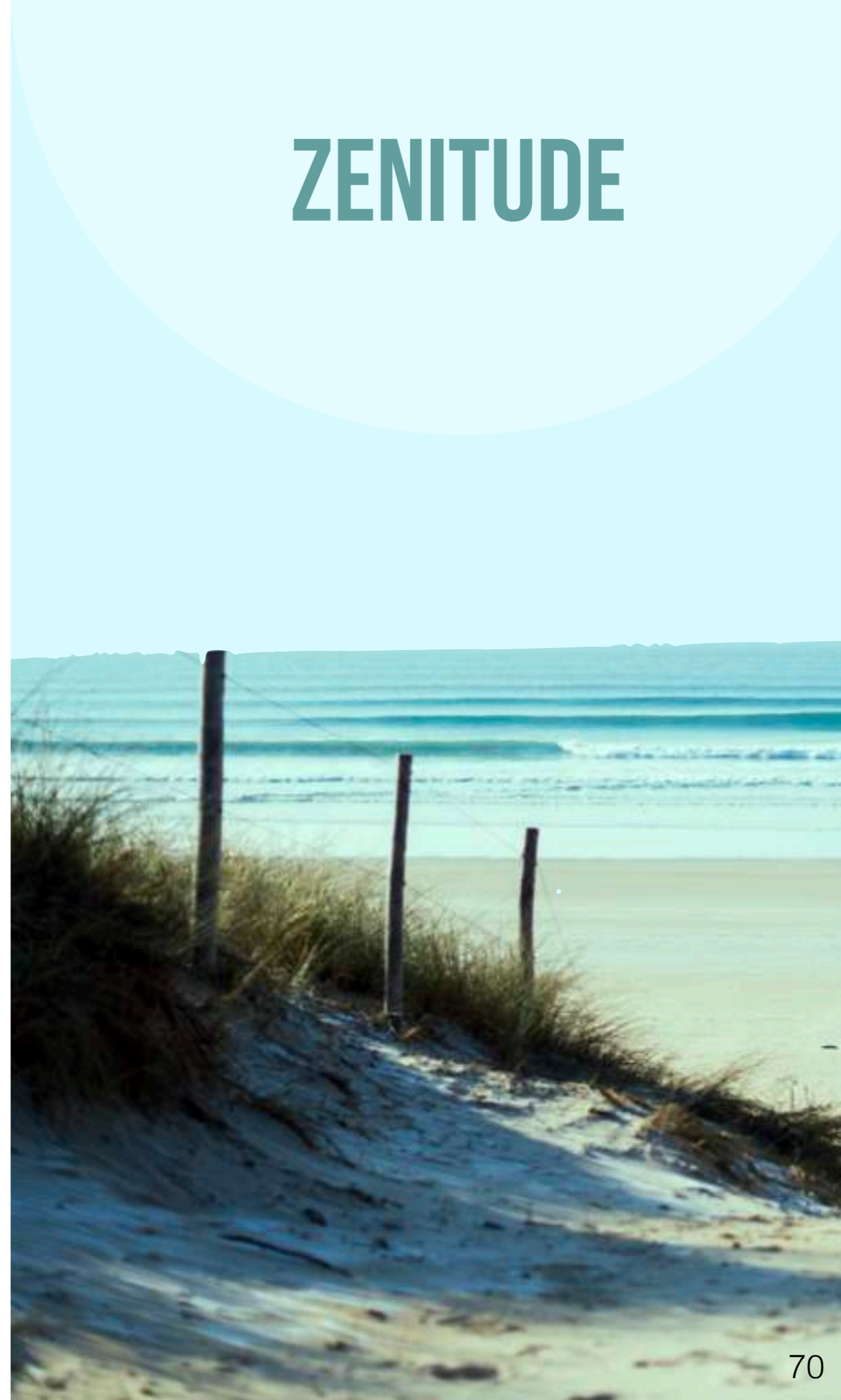
## LES PRATIQUES LÉGALES MISES EN PLACE PAR LR TECHNOLOGIES :

### Le respect des règles concernant la durée du travail et les temps de repos quotidiens et hebdomadaires.

- Nous veillons à ce que les salariés prennent leurs congés sur l'année dont au moins 2 semaines consécutives sur la période du 1/05 au 31/10.
- Nous appliquons le droit à la déconnexion, notamment dans le cadre du télétravail.
- Rien n'imposait à la direction de mettre en place un CE et pourtant, elle a souhaité passer un accord avec un partenaire qui permettrait à ses Libelliens de bénéficier de tarifs spécifiques assimilables aux œuvres sociales d'une CE.
- Nous avons aussi mis en place une mutuelle allant au-delà des obligations légales ou conventionnelles en termes de remboursements (Prise en charge de 100€ par jour de la chambre individuelle contre 45 euros prévus dans la mutuelle minimale SYNTEC).
- Nous appliquons l'attribution des jours ouvrés payés pour des événements familiaux (CCN ou droit du travail : application du plus favorable au salarié).
- Nous attribuons les Congés paternité (et les indemnisations dans les conditions prévues par le CCN).
- Nous attribuons aussi des Congés pour cause d'enfant malade (dans le cadre de la loi).
- Possibilité de prendre ses congés dès qu'ils sont acquis (Réforme janvier 2017).
- Possibilité de s'absenter pour les futurs papas pour les échographies tout en étant payé.

### MAIS NOUS ATTRIBUONS AUSSI LE :

- Congé maternité.
- Congé parental d'éducation.
- Congé de solidarité familiale et
- Congé de proches aidant.
- Concernant les Frais de Transport : nous prenons en charge 50% du Pass Navigo.
- Versement de la prime de vacances selon la CCN Syntec.



## BONS BAISERS DE...

Les vacances, c'est les vacances. C'est-à-dire que nous pratiquons la politique du « Vacances j'oublie tout » et que nous avons mis en place le droit à la déconnexion avant même que la loi ne soit votée. Nous nous engageons à ne pas déranger nos salariés lorsqu'ils partent et les encourageons à ne pas consulter leur boîte mail. Si jamais un chargé d'affaire fait une petite « sortie de route » et pose quand même une question à un Libellien en vacances, il doit savoir qu'il n'est pas du tout certain d'obtenir une réponse. En revanche, nous aimons recevoir des cartes postales au siège : ça a un côté « old school » mais ça fait toujours plaisir pour ceux qui cravachent pendant ce temps-là. On les accroche sur notre WALL.

## DEMAIN EST UN AUTRE JOUR ou A CHAQUE JOUR SUFFIT SA PEINE.

C'est pas du Lao Tseu, c'est plutôt un conseil de grand-mère, mais on l'aime bien quand-même.

**Les locaux sont fermés entre 20h et 8h.** Lorsque l'on a une activité intense, on ne voit pas le temps passer et on peut avoir la tentation de rester au bureau. Il est bon de savoir rester souple, chacun a son rythme de travail, il y a ceux du matin, ceux du soir... mais pas de *workaholic* chez LRTG, car on fixe des limites.

## HALTE À LA RÉUNIONITE !

La plupart de nos réunions sont informelles et elles ont bien souvent lieu debout. On peut circuler, venir, repartir, revenir. Personne n'est obligé de rester s'il a d'autres activités plus urgentes à faire. Pour faciliter la vie de famille de tous les Libelliens, aucune réunion n'est programmée avant 9h et après 18h.





### **SHOWER SHOW.**

Certains de nos Libelliens (de plus en plus) courent à l'heure du déjeuner. Ces adeptes du running avaient besoin d'une salle de douche pour pouvoir continuer à pratiquer leur sport favori. Nous avons aménagé une salle de douche au siège. Depuis, à chaque création d'une filiale en province, la salle de douche est directement intégrée aux plans d'aménagement des bureaux.

### **LE TÉLÉ-TRAVAIL, CE N'EST PAS SALE.**

Certaines entreprises pensent encore que sans présence physique, il n'y a pas de travail ou pas de « contrôle » sur le travail. Chez LRTG, chacun peut travailler comme il veut du moment que les résultats sont là. Nous plaçons régulièrement chez nos clients pour l'aménagement du temps de travail de nos Libelliens. Minamba par exemple avait chaque jour plus d'1 heure 30 de temps de trajet le matin et pareil le soir. Nous lui avons payé 50% de son péage, c'est-à-dire 30€ par semaine et nous avons négocié des heures de télé-travail avec notre client. Ça l'a beaucoup soulagé.

### **SMART IS AN ATTITUDE (et une voiture aussi).**

Chez LRTG, nous mettons à disposition de nos Libelliens une petite flotte de voitures garées dans le parking du bureau au sous-sol. Cela facilite la vie de tout le monde et surtout des Libelliens qui viennent en transport en commun mais qui ont besoin dans la journée de se rendre chez un client ou d'aller déjeuner avec un Libellien. Cette organisation a dissuadé certains de s'acheter une voiture personnelle pour venir au bureau et de ça aussi nous sommes contents !

### **UN LIBELLIEN HEUREUX EST UN LIBELLIEN AIMÉ.**

LRTG célèbre l'Amour avec un grand A et sous toutes ses formes. Toutes les moitiés de Libelliens ou de Libelliennes sont invités aux événements LRTG. Parties de bowling, soirées... Et chaque année, les enfants sont invités au Noël LRTG. Décor de folie, sapin géant, ballons et cadeaux pour tout le monde. C'est la Direction qui fait le Père Noël et les enfants sont ravis !

### **PAYER POUR VOIR ET NON PAS VOIR POUR PAYER.**

Chez LRTG, plusieurs de nos Libelliens ont été embauchés sans période d'essai, afin par exemple et notamment de leur permettre d'accéder tout de







**LR**  
**TECHNOLOGIES**  
GROUPE



**LRTG**  
**TECHNOLOGIES**  
GROUPE

## Parole de Libellien : Pierre Rio Directeur Général LRTG.

« Notre business model est fondé sur les individus et sur la confiance qu'on leur accorde. Bon nombre de nos Libelliens quittent des situations confortables pour nous rejoindre au risque de perdre quelques avantages (possibilités d'emprunt, accès au logement, reconnaissance de leur employeur actuel...). Pour répondre à cette situation d'inconfort, il nous arrive de ne pas contractualiser de période d'essai. Ce best practice est symptomatique de notre façon de recruter : miser sur la confiance et l'humain. Alors que dans beaucoup d'entreprises « On voit pour payer ». Chez LRTG, « On paye pour voir ».

### **TOUJOURS GAGNANT.**

Contrairement à ce qui se fait généralement, les RTT qui ne sont pas pris par les Libelliens, ne sont pas perdus. Ils sont payés en fin d'année. Un vrai plus pour les fêtes de fin d'année !



## EN BREF ET EN LIBELLIEN :

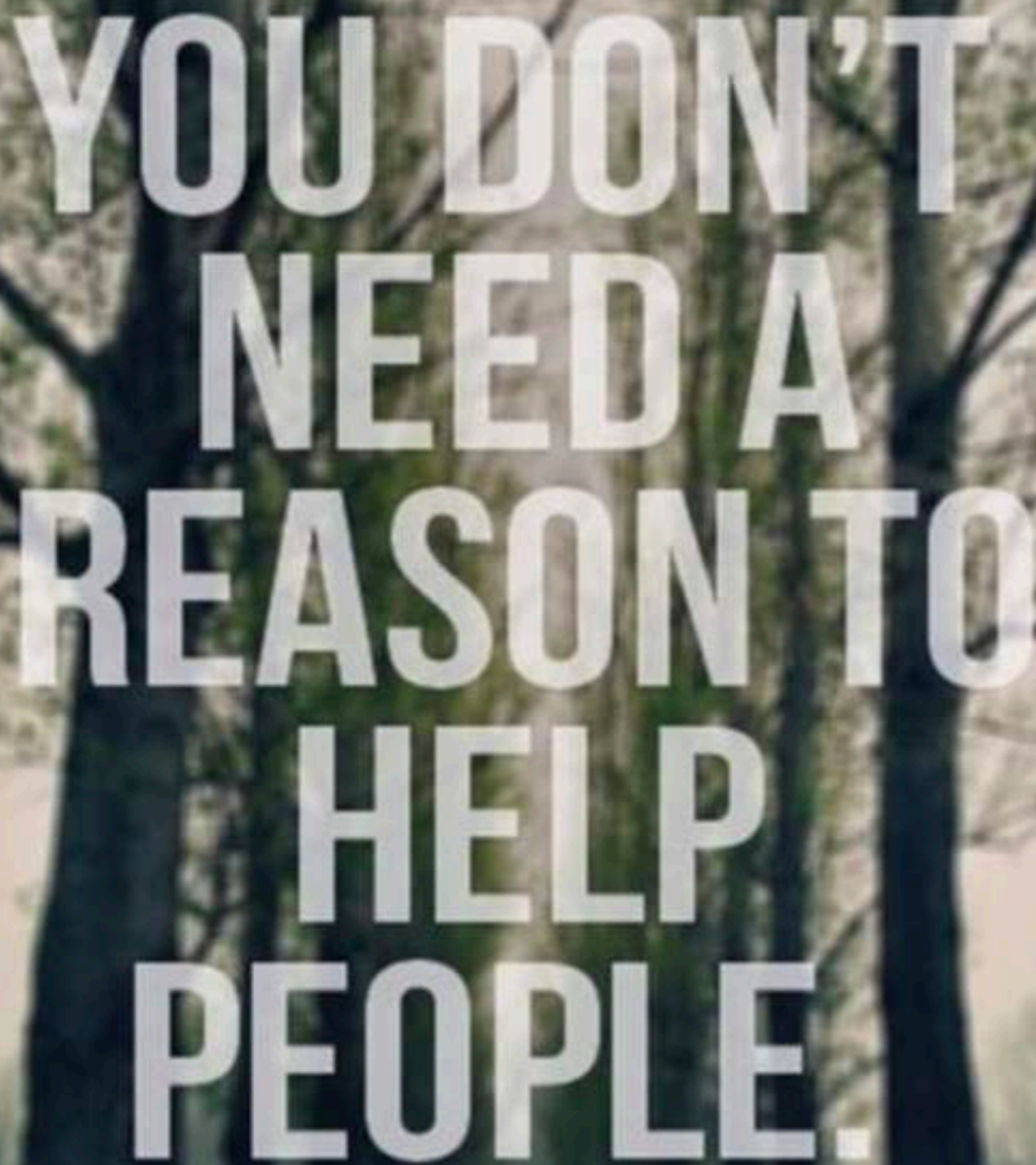
> LR Technologies Groupe promeut **l'équilibre** vie privée / vie professionnelle, c'est même l'un des marqueurs de l'entreprise.

> **La flexibilité**, la responsabilité et la confiance sont au cœur de notre business model avec la pratique du temps partiel (4/5) étudiée au cas par cas et une clause de mobilité, intégrée au contrat de travail, qui est adaptée à la situation personnelle de chaque Libellien.

> **La Famille c'est sacré !**

Les périodes importantes de l'année doivent pouvoir être passées en famille : Noël, Nouvel An / summer break au mois d'août...

**Et les RTT employeurs sont mis à disposition pour prendre les ponts**



YOU DON'T  
NEED A  
REASON TO  
HELP  
PEOPLE.

#### LE COACH SPORTIF.

LRTG a négocié des prix dans une salle de sport à proximité des bureaux de Versailles pour ses Libelliens. En plus de ces tarifs, l'entreprise met à disposition de ses Libelliens un **coach** qu'ils peuvent solliciter une fois par semaine pour leur entraînement durant toute l'année.

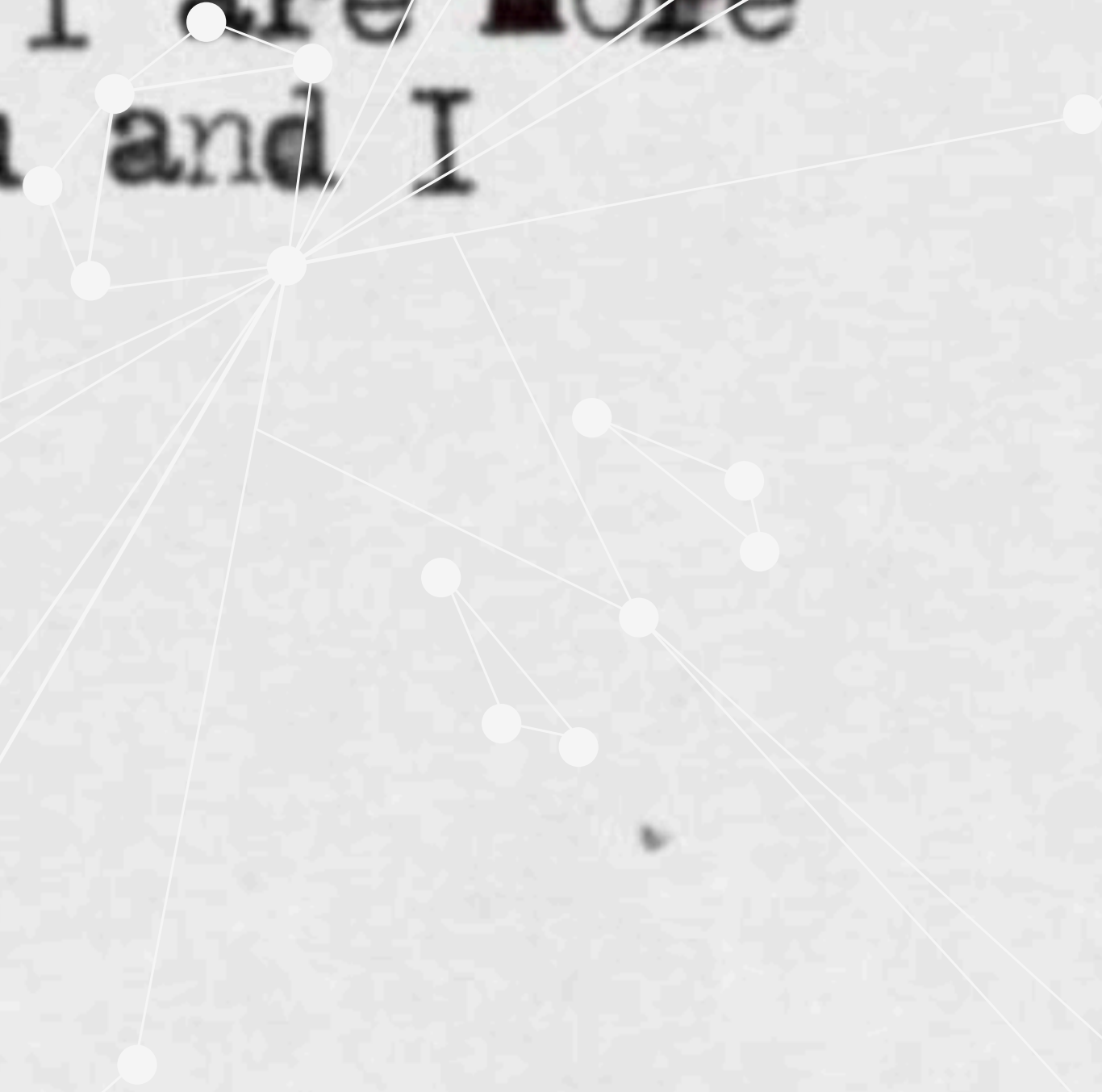
#### UN CE DE MULTINATIONÂÂÂLE.

Chez LRTG, les Libelliens peuvent bénéficier des avantages d'une grande entreprise sans les inconvénients. La direction a passé un contrat avec la société TEMPEOS qui offre aux petites entreprises les services d'une Comité d'Entreprise traditionnel, c'est-à-dire des prix très avantageux sur les voyages, les grands événements sportifs, mais aussi des bons d'achat ou des prix sur les places de cinéma...

#### CÉLÉBRER LA VIE.

« Célébrer la vie » est l'une des valeurs fondatrices du Groupe. Chez LRTG on ne fabrique pas des stylos, on recrute des hommes ! Chaque Libellien a sa personnalité, son histoire, sa vie... **Un agenda des anniversaires** à fêter est mis à jour à chaque intégration de Libellien et les deux co-fondateurs du groupe envoient le JOUR J un petit mot personnalisé à la personne concernée. Ça ne prend pas de temps. Ça ne coûte pas cher. C'est juste que ça fait plaisir et faire plaisir avec des petits gestes, des petites attentions, c'est ça aussi la philosophie LRTG. La direction du Groupe fête même sur les réseaux sociaux les anniversaires de ses concurrents ;-)

You and I are **more**  
than you and I  
because  
it's **we**



## PRÉVENIR C'EST GUÉRIR.

Chez LRTG, pas besoin d'attendre de cumuler des jours de congés pour les prendre. En cas de coup dur ou de grosse fatigue, des congés anticipés sont accordés à nos Libelliens immédiatement, c'est-à-dire quand ils en ont besoin ! Personne n'est à l'abri d'un gros coup de fatigue, morale ou physique. Le Libellien qui ne se sent pas bien peut prendre tout de suite un congé sans solde et revenir, en forme. La prévention par l'écoute et l'observation : voilà ce que nous pratiquons pour préserver la santé, mais aussi la motivation et l'envie de nos Libelliens.

## TOGETHER WE ARE STRONGER. Parole de Libellien.

L'entraide dans la vie de tous les jours, mais aussi sur les grands sujets que nous avons tous un jour à traiter pour construire notre vie : voilà ce qui fait la différence chez LRTG. Besoin d'un prêt bancaire ? Nécessité pour un conjoint de Libellien de trouver un boulot, un appart ?... Quand elle le peut, la direction fait jouer son réseau ou lance un appel interne : « **SOLIDARITÉ, j'écris ton NOM.** »

Et ça marche, comme en témoigne Michaël :

« Ma fiancée habitait dans l'Est de la France. Cela faisait 1 an qu'elle postulait pour trouver un job en Ile-de-France afin de me rejoindre. J'étais prêt à repartir là-bas pour préserver ma vie de couple. J'en ai parlé à la direction. J'ai expliqué ma situation personnelle et le président a fait jouer son réseau immédiatement. Ma fiancée a eu des RDV dans plusieurs grosses entreprises : Printemps, Starbucks, Carrefour... Elle a eu des entretiens très vite et elle a été prise. Elle m'a rejoint et j'ai pu rester chez LR. »



## Parole de Libellien : Anna, Libellienne LRTG.

### PAS DE FRAIS, C'EST FRAIS !

« Ce qui est frais chez LRTG, c'est qu'on n'a pas besoin d'avancer ses frais. Dans le cadre de ma mission, je voyage beaucoup à l'étranger. Dans les autres entreprises, vous devez avancer vos frais et ensuite attendre qu'on veuille bien vous les rembourser. Souvent, il faut relancer plusieurs fois le service compta qui dit que c'est réglé et ça ne l'est évidemment pas...

Nous, Libelliens nous n'avons pas toujours la trésorerie pour avancer de tels frais et LRTG l'a bien compris. La comptabilité me verse une avance sur frais. J'ai juste à gérer cette enveloppe et à la justifier. C'est tout bête mais ça change la vie ! »

### UN MOIS C'EST 30 JOURS. PAS 40 !

Porter attention à nos Libelliens, ça passe par des petites choses très concrètes. Et être payé avant la fin du mois, ça c'est concret pour tout le monde ! Les Libelliens n'ont rien à demander. Ils n'ont à se préoccuper de rien et ils n'ont pas à attendre la fin du mois pour avoir leur salaire versé sur leur compte en banque. Légalement, nous pourrions payer les Libelliens entre le 1<sup>er</sup> et le 10 de chaque mois. Mais nous nous payons avant le 30. C'est un principe « maison » !

### LA CHARTE DU LIBELLIEN HEUREUX.

Nous avons rédigé notre CHARTE DU LIBELLIEN HEUREUX. C'est un peu notre Déclaration des Droits de l'Homme et du Citoyen, version LRTG. Un texte statutaire, qui reflète l'esprit du Groupe, synthétise notre savoir-être, nos règles, nos envies. Cette charte est affichée dans toutes les filiales du Groupe.



YOU  
ARE  
YOUR  
ONLY  
LIMIT

## La diversité sur Libellion :

- Pas de discrimination à l'embauche dans quelque domaine que ce soit.
- 7 Demandes de changement de statut effectuées sur l'année 2017 auprès des Préfecture : passage du statut d'étudiant à salarié, ou de Chercheur à Salarié.
- 25 % de femmes dans l'entreprise.



## ÊTRE JEUNE CE N'EST PAS GRAVE. ÊTRE VIEUX NON PLUS !

### Parole de Libellien : Valentin, consultant : « Je suis un challenger ! »

« Alex m'a proposé un poste chez Renault qui demande sur le papier 10 à 15 ans d'expérience alors que je suis jeune diplômé. Je crois qu'il a vu que c'était une opportunité pour moi mais aussi pour le client. J'anime un projet, je fais l'interface entre la partie projet et l'Ingénierie et effectivement, c'est un poste à responsabilités, car les enjeux financiers sont importants. Mais je suis un challenger, j'aime les défis ; j'aime argumenter, trouver des solutions, défendre notre travail devant un comité d'arbitrage. Il faut avoir confiance en soi. La direction a eu confiance en moi et ils ont eu raison car ça se passe très bien ! ».



## UNE AUTRE VISION DU HANDICAP.

La vision que nous avons de ce sujet vient de l'expérience de l'un des fondateurs aux Etats-Unis. Là-bas, le handicap est une richesse et les entreprises sont extrêmement vigilantes sur ce sujet. Pour partager notre vision, nous avons adopté un logo où le handicap n'est pas représenté figé mais en mouvement. Certaines de nos annonces sur le site de l'APEC sont explicitement ouvertes aux personnes handicapées. LRTG a intégré cette année son premier salarié avec une RQTH, au-delà de nos obligations légales, car, pour rappel, LRTG n'est pas concernée par l'obligation d'avoir 6% de salariés handicapés dans l'entreprise.





**Section 9**  
**CELEBRER.**

## Parole de Libellien : Samuel.

« En tant qu'associés, nous sommes accueillis sur la galaxie LR comme des princes : ou plutôt, comme des patrons. Je venais juste d'arriver ; cela a créé des liens immédiats et surtout inoubliables. Je me suis senti reconnu et valorisé. Cela m'a donné une énergie folle. Je me suis dit que ce que je vivais était une grande chance et que j'allais la saisir en donnant le maximum de moi-même. Ce rituel de la signature plonge chacun d'entre nous dans cette mood LRTG que nous aimons tous et qui peut être résumé par cette phrase que j'aime bien : « Ils ne savaient pas que c'était impossible, alors ils l'ont fait ». **Marc Twain.**

### **SIGNER C'EST FÊTER !**

**A chaque fois qu'une libellule décolle, tous les associés se retrouvent dans un restaurant étoilé pour fêter le pacte et accueillir le nouveau partenaire.**



## UN PROFIL DÉDIÉ.

LRTG a recruté dès le début de l'aventure un **Chief Happiness Officer**.  
Il a en charge de faire perdurer l'esprit LRTG

### « *Fun is a serious thing* »

qui caractérise l'entreprise depuis sa création. On bosse, mais sans se prendre au sérieux et surtout on s'amuse au quotidien. Cela s'illustre par différentes choses : matchs de baby, parties de billard, mais aussi de nombreux événements tout au long de l'année, course de karting, challenges sportifs, pizzas parties improvisées.

**Le Chief Happiness Officer** réfléchit aussi à différentes idées faciles à mettre en place et qui changent notre quotidien.

### SONG OF THE WEEK : EN AVANT LA PLAY-LIST !

La musique est un langage universel. Chaque vendredi on donne le ton de la semaine d'après en partageant notre chanson du moment. Cela colore la reprise du lundi de **good vibes** et ça permet de découvrir de nouveaux titres. Celui qui poste la **song of the week** désigne le DJ du lundi d'après.

### GIFT ADDICT.

Le Libellien est un « GIFT ADDICT », toujours content, comme un enfant, de recevoir des cadeaux. A chaque événement organisé par LRTG, des challenges sont organisés et des cadeaux sont à gagner. Lors de la dernière soirée 5 Libelliens sont repartis avec des poissons combattants, mais aussi des coupes à l'occasion des soirées pétanque, karting, bowling...



### ÉLOGE DU CHANGEMENT.

A Noël : une forêt de sapins...

A Pâques : une chasse aux œufs...

En Novembre : ambiance Halloween

En Février : envie de blanc, de neige, de montagne, de grand air, de challenges, de défi...

En Juin : sors tes tongs et viens bosser chez LRTG...

**Le décor change tous les deux mois chez LRTG !**





**LRTG**  
**TECHNOLOGIES**  
GROUPE

### **DES WE CODIR.**

Les CODIR LRTG sont toujours organisés le WE, avec un programme spécifique pour une ambiance de fête et de détente. Travailler c'est bien mais travailler en s'amusant, c'est mieux. Le dernier Comité de Direction s'est déroulé à Toulouse. Au programme : Workshop et repas sur une péniche, QUAD en montagne.

### **FUN IS A SERIOUS THING.**

La culture du FUN est inscrite dans la Charte LRTG. Nous aimons passer du temps ensemble et nous aimons rigoler, avec un petit côté « Look at the ring » que nous assumons. Mais on sait aussi faire des choses simples comme des séances d'abdos dans les bureaux en fin de semaine. Et le résultat est le même : on rigole ensemble et c'est ça l'essentiel.





# Section 10 PARTAGER.

### **JE TRIE, TU TRIES, IL TRIE.**

Chez LRTG, nous avons désigné un volontaire responsable des éco-gestes. Il met en place les process qui doivent faciliter les éco-gestes dans l'entreprise et doit veiller à leur efficacité. C'est ainsi que nous avons mis en place un système de tri de nos déchets : poubelles papier, récolte des bouchons en plastique, des capsules de café, des cartouches d'imprimante ou encore des piles...

### **Parole de Libellien : Christian, Chef éco-gestes.**

Toute entreprise doit aujourd'hui se poser la question de la préservation de l'environnement. Pour le moment, nous n'avons pas de posture « chartée », mais je veille à ce que certaines règles soient suivies, notamment en matière de tri sélectif. L'idée n'est pas de mettre en place des process compliqués, mais surtout des routines quotidiennes qui soient praticables par tout le monde. J'ai mis par exemple en place un système de collecte des bouchons sur chaque bureau. A la fin de la semaine, les boîtes à bouchons sont récoltées au profit de l'Association : « Bouchons d'Amour ».

### **MANGEZ DES POMMES !**

Les Libelliens sont pour la plupart de cette génération Y à la recherche de nouveaux modes de vie plus responsables envers la planète, l'environnement en général mais aussi eux-mêmes. Beaucoup font attention à leur alimentation et nous avons voulu participer à cette prise de conscience collective en mettant en place un partenariat avec un primeur local et les Jardins de Gally.. Cette logique de circuits courts nous paraît prioritaire en matière de changement des mentalités pour la sauvegarde de la planète et participe de la même dynamique que celle que nous appliquons en choisissant des partenaires et acteurs économiques proches de nous géographiquement et qui participent à développer l'activité de notre territoire. Les Jardins de Gally nous livrent des plantes afin que nos bureaux soient toujours bien « green ».







LR TECHNOLOGIES - GROUPE  
6 mois

Maxime lacour, est très fier de **Philippine Dolbeau** ! Bravo pour cette réussite !  
Encourageons l'innovation !  
<https://lnkd.in/d58qDcX>



Philippine DOLBEAU - New School  
linkedin.com

### MENTORING EN CIRCUIT COURT.

**LRTG** mène une politique volontariste en matière d'engagement et d'implantation sur notre territoire. Le président est membre du Jury du Réseau « Entreprendre Yvelines », un réseau fondé sur les valeurs de gratuité et d'entraide. C'est dans ce cadre que Maxime parraine Philippine Dolbeau pour son action :

« **New School** » [www.newschool-edu.com](http://www.newschool-edu.com).

« *Maxime est devenu mon mentor à une étape stratégique du développement de notre entreprise ; nous venions de recevoir un prêt mais nous étions un peu perdus sur le modèle économique global et la commercialisation de notre application. Il a joué un rôle de conseil décisif puisque grâce à lui nous avons lancé des tests dans plusieurs établissements scolaires et nous lançons la V2 de l'application aujourd'hui.* »

### NETWORKING EN CIRCUIT COURT AUSSI !

**LRTG** Groupe privilégie le contact direct et l'agilité. C'est pourquoi le groupe travaille en priorité avec des acteurs locaux, des start-up ou des personnalités, qui partagent la même culture de business et d'entraide. Soutenir le tissu économique local est une ambition pour LR car, pour nous, acheter un service doit aussi avoir du sens. Nous mettons toujours en valeur nos partenaires, sur les réseaux sociaux par exemple, afin de développer une véritable communauté soudée autour des valeurs de professionnalisme et de confiance.

**Les partenaires de Libellion** : INSTANT B, Facto Com, SPARTE RH, Les Jardins de Gally, le Speed Park....

**En 2017,  
5 570 euros ont ainsi été  
reversés à l'association.**

## **MOBILISATION GÉNÉRALE !**

Chaque année, tous les Libelliens se mobilisent pour la **Course de Héros**. Nous avons choisi de participer à cet événement car nous avons envie de soutenir une action positive et qui nous ressemble.

Nous courons pour l'association

**" Les Clowns Z'hopitaux "** qui visite des enfants malades, des personnes âgées ou handicapées dans une vingtaine d'établissements répartis sur l'ensemble du territoire avec un seul objectif : apporter lors d'un moment unique un peu d'évasion, de joie, de réconfort. Parfois, un sourire suffit.



### LES BSPCE.

LR Technologies Groupe grandit en s'ouvrant à de nouveaux associés. Ils sont passés de 5 à 7 en deux ans. Et ça continue...

Les Bons de Souscription de Parts de Créateurs d'Entreprise est un système qui permet d'acquérir des parts en fonction de la croissance de l'entreprise.

Le futur associé devra atteindre des objectifs de croissance d'effectifs. Après, nous faisons le bilan. Si tout se passe bien, l'associé peut obtenir un pourcentage des parts de l'entreprise. Ça n'existe nulle part ailleurs !

Chez LR Technologies Groupe, les conditions d'accession à la propriété sont exceptionnelles.

### DES AUGMENTATIONS SUR-MESURE.

On n'attend pas que la saison des augmentations soit soudainement décrétée pour les traiter. Les augmentations sont étudiées au cas par cas, c'est-à-dire « individuellement » et au bout d'une année d'ancienneté. Si on juge que le Libellien mérite plus que ce qu'il demande, on n'hésite pas à aller au-delà.

**« Cela ne fait aucun sens d'embaucher des gens intelligents puis de leur dire ce qu'ils doivent faire. Nous embauchons des gens intelligents pour qu'ils nous disent ce que nous devons faire » Steve Jobs**

### L'ARGENT NE FAIT PAS LE BONHEUR (MAIS UN PEU QUAND MÊME...)

Les Libelliens sont régulièrement et financièrement récompensés pour leur travail et leur engagement. La méritocratie est l'une des valeurs que porte LRTG et pour le prouver le groupe applique des règles simples en matière de prime de vacances : 10% des indemnités de congés payés touchées, versées au mois de juin. Si, dans certaines entreprises, ces 10% sont englobés dans la rémunération annuelle, chez nous, il s'agit bien d'une prime supplémentaire. Nous allons même jusqu'à transformer les RTT qui ne sont pas utilisés en prime aussi !

### PAYÉ À SA JUSTE VALEUR.

Le groupe LRTG est régi par la Convention collective SYNTEC. Tous nos Libelliens sont payés au-delà du cadre prévu par la Convention. Notre salaire moyen est de 36534€ en 2017 contre 35200€ en 2015. Si l'on juge que les souhaits de rémunération d'un Libellien sont trop faibles par rapport au marché, nous lui demandons de se renseigner et de revenir vers nous avec une nouvelle demande.





# Section 11

## NOS ENJEUX POUR 2018.

Halloween arrive, on s'y prépare en version "Souviens toi l'été dernier" !  
Prochainement : inauguration de LR Technologies Grand Ouest avec la nouvelle décoration !  
... voir plus

Aujourd'hui... nous livrons les locaux de Rennes ! Nous sommes impatients de vous les faire découvrir. Photos à venir la semaine prochaine !  
... voir plus



## Quels sont vos enjeux RH / **management pour l'année à venir ?**

- Développement de nos nouvelles Libellules : Rennes et Brest. Poursuite de l'aventure sur Toulouse et Versailles.
- Ouvertures de prochaines Libellules : Aix, Nantes, Bordeaux, Lille et Lyon...
- Extension des locaux de Versailles afin de pouvoir accueillir plus de Libelliens.
- Développer notre mode de suivi en local pour être encore plus proche de nos Libelliens avec l'arrivée de RH en région.
- Obtention de la certification ISO 9001 V2015.
- Développement de nos outils informatiques.
- Petits-déjeuners du savoir



## LA LIBELLULE RENNAISE !!!!!





**LA LIBELLULE TOULOUSAINNE !!!!!**





**Section 12**  
**CULTURE D'ENTREPRISE & PERFORMANCE.**





Parole de Libellien : Samuel.  
"Indicateurs : pour vivre mieux, vivons sans eux."

Le métier de **LRTG** consiste à vendre des prestations intellectuelles à ses clients. Ces *prestations intellectuelles* ne sont autres que des hommes et des femmes. D'emblée la relation entre la performance économique et la performance sociale est indissociable. La croissance économique d'**LRTG** ne peut pas se faire si ses salariés ne sont pas dans les meilleures dispositions pour réaliser leur travail.

Mais autant il est simple de mesurer la performance économique (Chiffre d'Affaires, marge) ; autant chercher à mesurer statistiquement la performance sociale est un exercice périlleux, peu révélateur et inadapté.

**LRTG**, dans sa philosophie d'entreprise, dépasse ce questionnement statistique nourri *d'indicateurs, de mesure* qui gomme les singularités et, au fond les personnalités.

**LRTG** met en avant la qualité de certains indicateurs face à la quantité. Là où ses concurrents cherchent à coup de statistiques à évaluer, se faire évaluer et au final à se *regarder dans le miroir* pour se convaincre qu'ils sont les meilleurs (comportement narcissique et fermé), **LRTG** s'attache aux personnalités, à chaque subjectivité pour faire du *sur-mesure* (comportement empathique et ouvert).

Cette approche, visant à ignorer la part subjective de la « performance » est restée ancrée, au mieux, aux années 2000.

Par un ensemble d'actions (petits déjeuners, événements sportifs, anniversaires, etc...) chaque salarié **LRTG** est écouté, considéré, respecté, valorisé et impliqué. **LRTG** laisse la part belle aux initiatives pour sans cesse accorder plus à ses salariés. **LRTG** est en perpétuel mouvement – telle les ailes des libellules – et refuse de rester figée. **LRTG** n'arrête pas le temps pour prendre des photographies statistiques peu révélatrices. **LRTG** avance.

**LESS  
TALK,**

**MORE  
ROCK**

**EN BREF ET EN LIBELLIEN :**

- On mesure le taux de satisfaction de nos Libelliens par rapport à leur travail mais aussi par rapport à l'entreprise.
- On mesure les anciennetés (c'est assez nouveau chez nous mais ça, ça nous fait plaisir ;-)
- On mesure le salaire moyen (plus élevé que la moyenne).
- On mesure le taux d'absentéisme qui est un bon baromètre de bonheur au travail. Il est très bas chez LRTG : -de 7%.



**Section 13**  
**CE QUI NOUS DISTINGUE.**

# CHARTRE DU LIBELLIEN HEUREUX.

## 1 - smart is an attitude.

Ce qui fait la richesse de cette entreprise, ce sont les libelliens. Le libellien cultive au quotidien la smart attitude, c'est à dire le sourire, la bonne humeur, la ponctualité, la bienveillance, l'écoute, la disponibilité, l'engagement, et toutes les idées positives qui peuvent faire du bien.

## 2- game is life, life is a game.

Chez LR, beaucoup de ce qui est important se passe autour du baby. On y cultive notre esprit d'équipe, notre motivation, notre agilité et notre humilité aussi. Le libellien ne se prend pas au sérieux car il n'oublie jamais que la vie est un jeu et le business aussi.

## 3- la culture de la gratitude.

Remercier. Savoir dire merci : à ses collaborateurs, aux consultants, aux candidats, aux visiteurs... est important. La curiosité et l'implication de tous dans la vie de notre galaxie ne sont pas un dû ni une fin en soi. C'est un cadeau que nous nous faisons ; c'est un arbre qui pousse et qui s'arrose aux mercis.

## 4- éloge de la disponibilité.

Pour le libellien, la disponibilité fait partie de ses priorités. Le libellien est agile et rapide, il s'adapte aux situations, il répond aux questions quand on les lui pose, il ne vit pas dans des schémas figés. La structure et l'organisation de l'entreprise facilitent cette libre circulation des idées, et encourage la communication directe. Se parler plutôt que s'écrire des mails, ne pas hésiter à demander, profiter de bonnes pratiques comme le meeting « Need a solution » ? sont autant d'opportunités de cultiver la disponibilité.



## CHARTE DU LIBELLIEN HEUREUX.

### 5- le pouvoir de l'intention.

Sur notre galaxie, pas de territoires, pas de pays. Nous sommes tous des libelliens. Derrière chaque libellien se cache un humain. Eh ouais ! Avec ses passions, ses talents, ses élans, ses idées, ses rêves. A votre disposition au bureau, le MOOD BOARD. Ce mur est là pour accueillir tout ce que vous pouvez offrir : une humeur, une citation, une adresse, une proposition. Cultiver la gratuité, offrir sans attendre de recevoir, c'est comme ça que le libellien témoigne de son engagement et de sa générosité.

### 6- fun is a serious thing.

Le libellien n'est pas parfait. Il doit avouer un petit côté « look at the ring » ! qu'il assume volontiers parce que le libellien sait cultiver l'auto-dérision. Sur Libellion, la culture de la fête, des jolies choses, des bons moments, des grands restaurants, des belles destinations est une façon de se motiver, de décompresser, mais aussi de se récompenser. Le libellien cultive donc le goût du challenge et de la réussite. Il ne court plus après les bons points, mais bref, le libellien a su aussi garder son âme d'enfant !

### 7- je crée donc je suis.

Nous sommes les artistes de notre galaxie. Beaucoup de WorkShops sont programmés sur libellion, pour que chacun puisse exprimer ses idées et sa créativité. Plusieurs fois dans l'année, le libellien est sollicité pour collaborer et nourrir l'organisation ou la stratégie de l'entreprise. Chacun pose sa pierre, écrit sa rime de cette aventure communautaire et collaborative.



# CHARTRE DU LIBELLIEN HEUREUX.

## 8- former et se transformer.

Le libellien heureux est un libellien en devenir. Il a le droit de se former et de se transformer tout au long de sa vie. Sur libellion, le bureau des formations est ouvert aux sollicitations cohérentes et bénéfiques à tout le monde, c'est-à-dire à lui-même, certes, mais aussi à l'entreprise. Parce qu'un libellien formé est un libellien heureux, n'hésite pas à en faire la demande ; le temps de réponse au guichet n'est jamais très long et il est toujours clair : c'est oui ou c'est non.

## 9- solidarité, j'écris ton nom.

Le libellien cultive son goût pour la solidarité et l'entraide. Si quelqu'un a besoin d'un coup de pouce pour déménager, si quelqu'un a besoin d'un conseil, d'un peu de temps à partager, il doit pouvoir trouver ça vite et pas trop loin de lui. Cette aptitude à la solidarité, le libellien la cultive en interne et au quotidien mais aussi à travers différentes actions, opérations, animations qu'il organise et propose au fil du calendrier.

## 10- la sobriété heureuse et le colibri

Le libellien aime prendre soin de lui, de son corps, de son alimentation et de son esprit aussi. Le sport sur libellion, n'est pas qu'une pratique. C'est un mode de vie. Le libellien est un être responsable de lui-même, des autres et de l'environnement dans lequel il vit. Pour se nourrir, il privilégie les circuits-courts et les fruits de saison, il trie ses déchets, veille à éteindre les lumières et pratique le co-voiturage quand il le peut. Ce sont des petites choses, mais qui à l'échelle de libellion deviennent de grands gestes, pour tous et pour la planète. C'est la sobriété heureuse et le petit colibri de Pierre Rabhi.



# La société grandit en continuant de suivre son cap, de garder sa vision et de nourrir cet esprit LR Technologies qui nous plaît tant.

Bravo aux Libelliens Toulousains qui ont participé à la Corrida Pédestre dans les rues de Toulouse sous les couleurs de LR TECHNOLOGIES - GROUPE au profit des associations Dominique et Petit coeur de beurre ! 🍀🍀 ... voir plus



19 j'aime · 2 commentaires

Soirée festive sur le thème des jeux et de la musique ! Nos Libelliens musiciens ont montré leurs talents ! Merci à tous d'être venus !  
Merci à nos partenaires Instant-8 et Versailles Events !



Il a un an déjà nos libelliens Toulousains rejoignent l'aventure ! Joyeux anniversaire LR TECHNOLOGIES SUD-OUEST !



31 j'aime · 1 commentaire

L'Wé s'est aussi installé dans les bureaux de LR Technologies Sud-Ouest ! 🍀



14 j'aime

Hier 7 de nos valeureux Libelliens participaient à la Penam X'Trem !  
Merci à LA FRAPPADINGUE pour ce bel événement #jaimecourirdanslaboue et merci à DECATHLON FRANCE pour notre déguisement brassards-bonnets ver ... voir plus



Vous vous sentez une âme de Libellien ? Découvrez nos offres et montez à bord de la libellule, on vous emmène !

... voir plus



Apec.fr - LR Technologies Groupe recrute, découvrez nos offres !  
cadres.apec.fr

Joyeux anniversaire **simon verdier** ! 🍀🍀🍀🍀



22 j'aime · 2 commentaires

C'est la rentrée et vous vous sentez une âme de libellien ?  
Consultez nos offres et montez à bord de la libellule, on vous emmène !



Apec.fr - Cadres - Mes Offres d'emploi - Recrutement et offres d'emplo...  
cadres.apec.fr

Hier soir, belle soirée karting, félicitation à tous les Libelliens pour leur implication.  
L'équipe de **maxime lacour** a ... encore gagné ! Décidément cette dream team vole plus haut et plus vite.

... voir plus



## EN BREF ET EN LIBELLIEN :

— Nous étions 100 et proches des Libelliens.  
Nous sommes bientôt le double (200) et nous le sommes encore.  
Nous avons transformé notre start-up en une véritable petite galaxie  
et su garder notre esprit LR Technologies !

## QUELLES SONT LES 3 BEST PRACTICES QUE VOUS SOUHAITEZ METTRE EN AVANT ?

La société grandit en continuant de suivre son cap, de garder sa vision et de nourrir cet esprit LR TG qui nous plaît tant.

### BSPCE :

LRTG grandit en s'ouvrant à de nouveaux associés.  
Ils sont passés de 5 à 7 en deux ans. Et ça continue...

Les Bons de Souscription de Parts de Créateurs d'Entreprise est un système qui permet d'acquérir des parts en fonction de la croissance de l'entreprise. Le futur associé devra atteindre des objectifs de croissance d'effectifs. Après, nous faisons le bilan. Si tout se passe bien, l'associé peut obtenir un pourcentage des parts de l'entreprise. Ça n'existe nulle part ailleurs ! Chez LR Technologies Groupe, les conditions d'accèsion à la propriété sont exceptionnelles."

### EFFET WOUA AAAHHHH :

LRTG est une galaxie : Libellion. Chaque libellule qui se monte en province est comme une nouvelle maison. Une maison ouverte, avec toujours quelqu'un à l'accueil, la même Charte Groupe, les mêmes valeurs et cette même devise : « Tout ce qui est extraordinaire pour vous est ordinaire pour nous ». Notre récompense c'est quand un enfant rentre dans nos bureaux et qu'il dit : « Waouh ! » c'est ça ton bureau Papa ? » On a appelé cela l'effet « Waouh ».

On retrouve cet esprit dans nos bureaux (Toulouse rénovés deux fois, un nouvel étage à Versailles, l'ouverture de Rennes) mais aussi dans tout ce que l'on vit.

Cet esprit « Waouh » est cultivé au quotidien pour que tous les Libelliens puissent avoir des réactions d'enfants émerveillés.

C'est à la fois notre moteur et notre singularité.

### UNE ENTREPRISE HORIZONTALE :

Les entités du Groupe sont de dimensions manageriales raisonnables. Chaque directeur pilote entre 30 et 100 personnes avec un seul échelon intermédiaire.

La couche d'abstraction est donc particulièrement fine, d'autant plus que le directeur est dans sa filiale, le premier recruteur, manager et commercial.

Il reste donc toujours à l'écoute et accessible.

LRTG est une marque unique, ses valeurs sont un socle commun, les décisions importantes se prennent de manière communautaire : chacun peut apporter sa pierre à l'édifice et laisser son empreinte dans l'organisation.





## Section 14 REMERCIEMENTS.



**LR**  
**TECHNOLOGIES**  
GROUPE

## MERCI DE VOTRE LECTURE !

Nous avons pris beaucoup de plaisir à collaborer tous ensemble à cet ouvrage qui nous a été une fois de plus utile aussi bien dans la structuration de notre discours de marque que dans l'élaboration de nouveaux outils.

Cette démarche nous rend à chaque fois plus ambitieux et nous accompagne dans notre croissance, mais aussi dans le développement et l'affirmation de notre culture d'entreprise.

Tout le travail que nous effectuons chaque jour pour faire justement de notre entreprise une **GREAT PLACE TO WORK**, une société où il fait bon vivre, (par une stratégie préventive et exigeante au quotidien), nous évitera (c'est notre objectif) d'avoir à mettre en place certaines pratiques pour corriger les dérives des organisations aux modes de fonctionnement que nous croyons aujourd'hui datés et peu performants en matière tant de responsabilité sociale que de croissance économique.

